

ส่วนกลาง

ส่วนภูมิภาค

จุดยืนองค์กร

พัฒนานโยบาย  
กำกับ ติดตาม ประเมินผล

บริหารจัดการหน่วยบริการ  
และขับเคลื่อนนโยบายสู่การปฏิบัติ

**วิสัยทัศน์** เป็นองค์กรหลักด้านสุขภาพ ที่รวมพลังสังคม เพื่อประชาชนสุขภาพดี

**พันธกิจ** พัฒนาและอภิบาลระบบสุขภาพ อย่างมีส่วนร่วม และยั่งยืน

**เป้าหมาย** ประชาชนสุขภาพดี เจ้าหน้าที่มีความสุข ระบบสุขภาพยั่งยืน

ค่านิยมองค์กร

M

O

P

H

**Mastery**

นายตนเอง

**Originality**

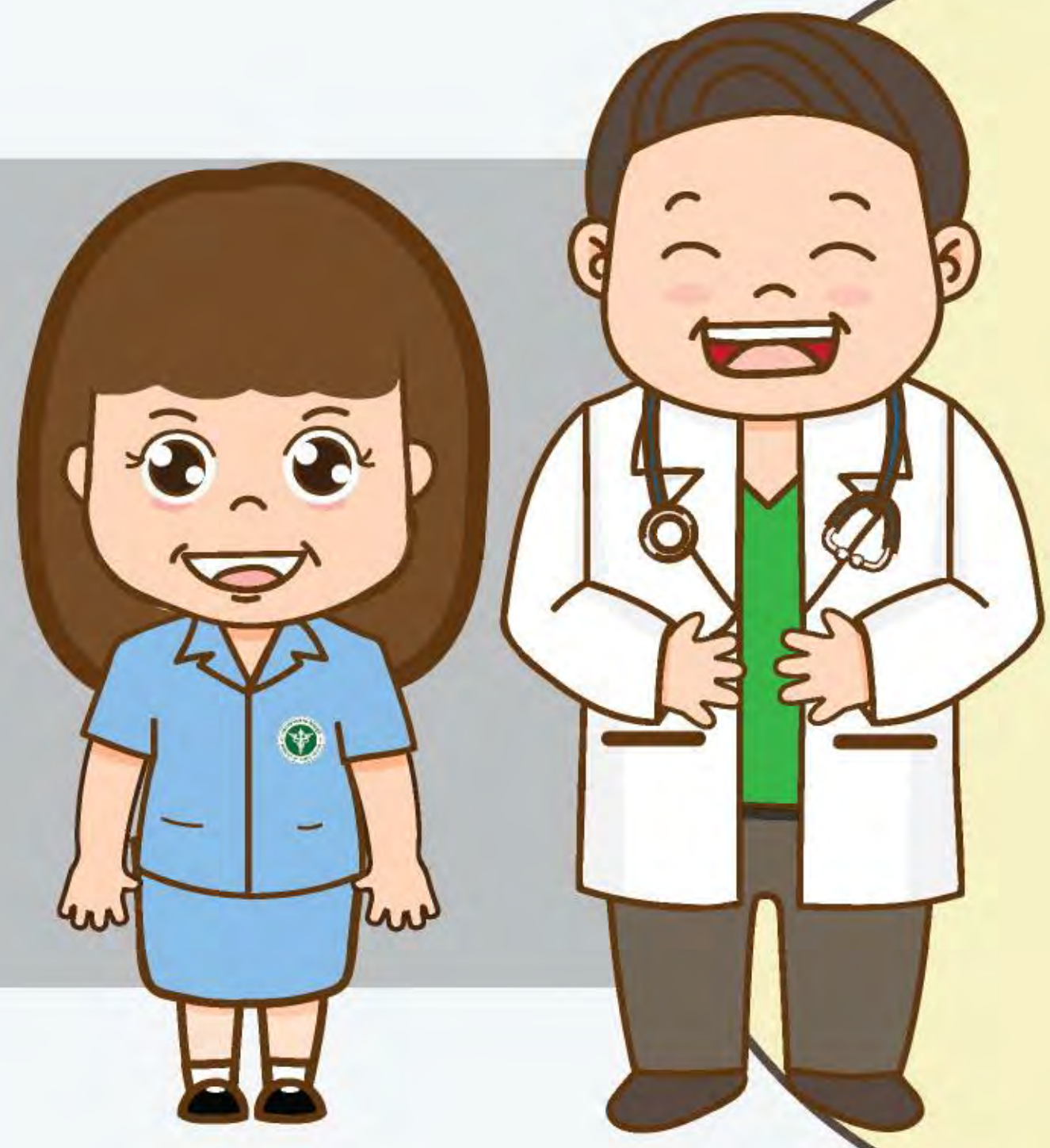
สร้างสรรค์นวัตกรรม  
ที่เป็นประโยชน์  
ต่อระบบสุขภาพ

**People centered  
approach**

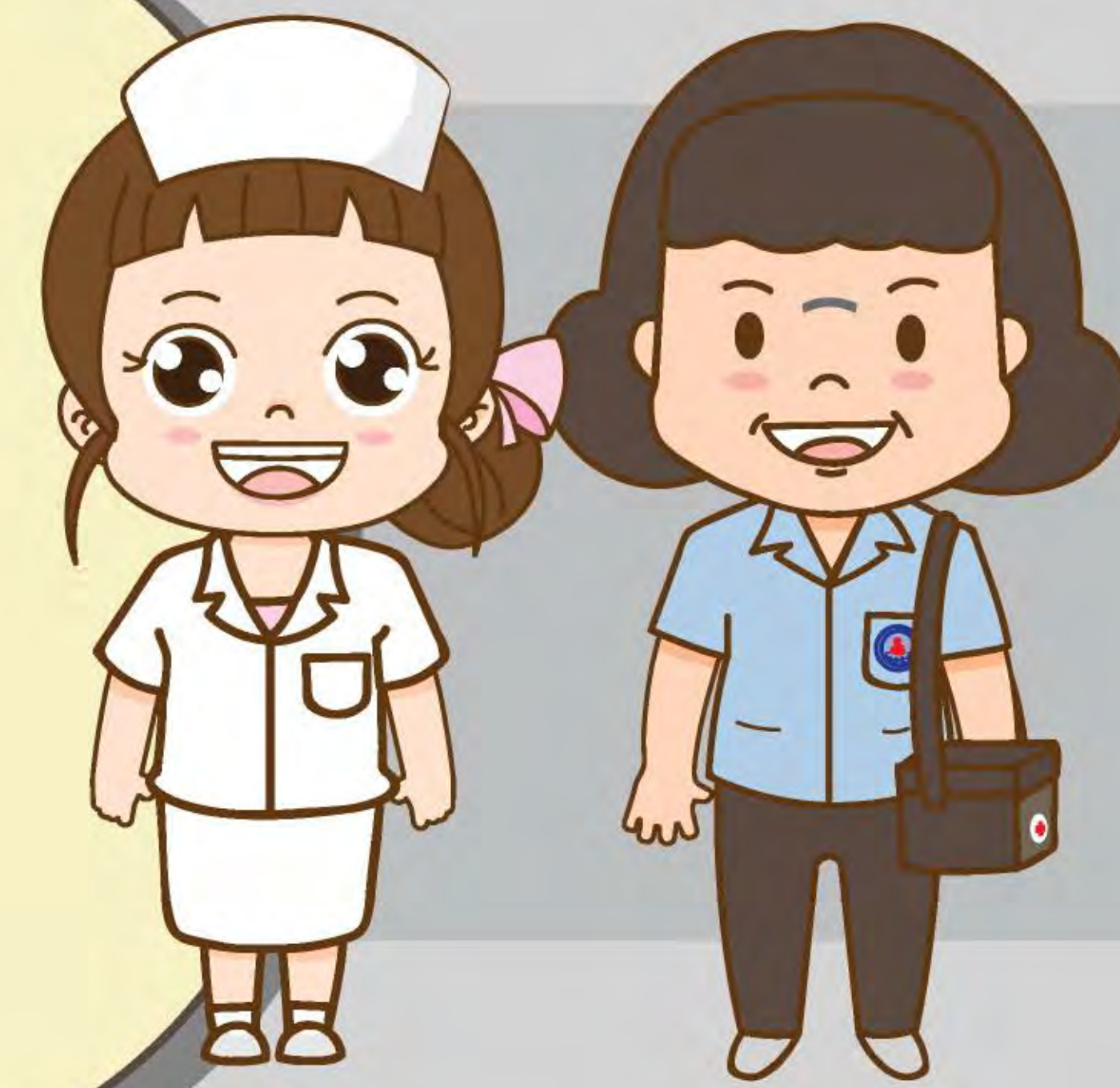
ยึดประชาชน  
เป็นศูนย์กลาง

**Humility**

อ่อนน้อมถ่อมตน



# ๖๖ขอปฏิวัติ ตามคำขวัญ



## Mastery เป็นนายตนเอง

MOPH

ดำรงตนตามปรัชญาเศรษฐกิจพอเพียง

ตรงต่อเวลา ไม่ใช้เวลาราชการเพื่อประโยชน์ส่วนตัว

ยึดประโยชน์ส่วนรวม ปฏิเสธผลประโยชน์ทับซ้อน

ร่วมเป็นหูเป็นตา และไม่คั่นต่อการทุจริตทุกรูปแบบ

เป็นแบบอย่างที่ดีด้านสุขภาพ

## Originality เร่งสร้างสิ่งใหม่

MOPH

ใส่ใจเรียนรู้

พัฒนาตนเองให้ทันโลก ทันการเปลี่ยนแปลง

พัฒนางานให้มีประสิทธิภาพ



## People Centered ใส่ใจประชาชน

MOPH

บริการอย่างเท่าเทียม สะดวกสบาย มีน้ำใจเอื้อเฟื้อ และเป็นทีไว้วางใจ

ใช้ทรัพยากรของรัฐอย่างประหยัด รู้คุณค่า

เป็นตัวอย่างที่ดีในการประหยัดพลังงานและรักษาสิ่งแวดล้อม



## Humility ถ่อมตน อ่อนน้อม

MOPH

เปิดใจรับฟังความเห็นต่างอย่างเคารพและให้เกียรติ

สร้างสัมพันธภาพอันดีพี่น้องชาวสาธารณสุข

