



# บันทึกข้อความ

สำนักงานสาธารณสุขอำเภอวังชิ้น
เลขรับที่ ๕๖๑๐
วันที่ ๓๑ ต.ค. ๖๕
เวลา ๑๖.๓๕

ส่วนราชการ กลุ่มงานบริหารทรัพยากรบุคคล สำนักงานสาธารณสุขจังหวัดแพร่ โทร ๐ ๕๕๕๑ ๑๑๕๕ ต่อ ๑๐๒

ที่ พร ๐๐๓๓.๐๑๐/ ๖ ๓๒๗๐ วันที่ ๓๑ ตุลาคม ๒๕๖๕

เรื่อง ประชาสัมพันธ์หลักสูตรพยาบาลศาสตรบัณฑิต คณะพยาบาลศาสตร มหาวิทยาลัยนเรศวร

เรียน ผู้อำนวยการโรงพยาบาลแพร่ ผู้อำนวยการโรงพยาบาลชุมชนทุกแห่ง สาธารณสุขอำเภอทุกอำเภอ หัวหน้ากลุ่มงานและหัวหน้าสำนักงานสาธารณสุขฯ สำนักงานสาธารณสุขจังหวัดแพร่

สำนักงานสาธารณสุขจังหวัดแพร่ ขอส่งสำเนาหนังสือคณะพยาบาลศาสตร มหาวิทยาลัยนเรศวร ที่ อว ๐๖๐๓.๑๒/๖๒๕๘ ลงวันที่ ตุลาคม ๒๕๖๕ เรื่อง ประชาสัมพันธ์การรับสมัครเข้าศึกษาหลักสูตรพยาบาลศาสตร คณะพยาบาลศาสตร มหาวิทยาลัยนเรศวร ให้หน่วยงานในสังกัดประชาสัมพันธ์การรับสมัครเข้าศึกษาตามหลักสูตรดังกล่าว ต่อไป

จึงเรียนมาเพื่อพิจารณาดำเนินการ

(นายประเสริฐ กิตติประภัสร์)  
นักวิชาการสาธารณสุขชำนาญการ(คืนส่งเสริมพัฒนา)ปฏิบัติการแทน  
นายแพทย์สาธารณสุขจังหวัดแพร่

เรียน นายแพทย์สาธารณสุขอำเภอวังชิ้น

- เพื่อโปรดทราบ
- เพื่อโปรดพิจารณา
- เพื่อโปรดพิจารณาสั่งการ
- เพื่อโปรดพิจารณาอนุมัติ
- เห็นสมควร

๑) นายแพทย์...  
 ๒) นายแพทย์...  
 ๓) นายแพทย์...

(นายแพทย์...)  
ผู้อำนวยการสาธารณสุขอำเภอวังชิ้น

นายเกียรติ เวียงนาค  
นักวิชาการสาธารณสุขชำนาญการพิเศษ  
สาธารณสุขอำเภอวังชิ้น  
- 1 พ.ย. 2565

กพร



สำนักงานสาธารณสุขจังหวัดแพร่
รับที่..... 11683
วันที่ 21.10.2565
เวลา..... 11.44 น.
คณะพยาบาลศาสตร์

ที่ อว 0603.12/ ก 258

มหาวิทยาลัยนเรศวร

อ.เมือง จ.พิษณุโลก 65000

ตุลาคม 2565

เรื่อง ประชาสัมพันธ์การรับสมัครเข้าศึกษาหลักสูตรพยาบาลศาสตรบัณฑิต คณะพยาบาลศาสตร์  
มหาวิทยาลัยนเรศวร

เรียน นายองค์การบริหารส่วนจังหวัด/นายแพทย์สาธารณสุขจังหวัด,

กลุ่มงานบริหารทรัพยากรบุคคล
เลขที่รับ..... 4908
วันที่ 21.10.25 เวลา 15.10

สิ่งที่ส่งมาด้วย เอกสารประชาสัมพันธ์การรับสมัครเข้าศึกษาหลักสูตรพยาบาลศาสตรบัณฑิต  
คณะพยาบาลศาสตร์ มหาวิทยาลัยนเรศวร

ด้วย มหาวิทยาลัยนเรศวร จะดำเนินการเปิดรับสมัครบุคคลเพื่อเข้าศึกษาต่อระดับ  
ปริญญาตรี ประจำปีการศึกษา 2566 ซึ่งคณะพยาบาลศาสตร์ มหาวิทยาลัยนเรศวร เป็นสถาบันการศึกษา  
ทางการพยาบาลที่มีหลักสูตรและคุณภาพตามมาตรฐานเพื่อตอบสนองความต้องการของสังคม

ในการนี้ คณะพยาบาลศาสตร์ มหาวิทยาลัยนเรศวร จึงขอความอนุเคราะห์ประชาสัมพันธ์  
การรับสมัครเข้าศึกษาหลักสูตรพยาบาลศาสตรบัณฑิต ประจำปีการศึกษา 2566 รายละเอียดตามสิ่งที่ส่งมาด้วยหรือ  
เว็บไซต์กองบริการการศึกษา มหาวิทยาลัยนเรศวร <https://www.admission.nu.ac.th/undergrad2.php>

จึงเรียนมาเพื่อโปรดพิจารณาประชาสัมพันธ์โครงการรับสมัครดังกล่าว

เรียน นายแพทย์สาธารณสุขจังหวัดแพร่ ขอแสดงความนับถือ

- เพื่อไม่ตกภาระงาน

- คณะพยาบาลศาสตร์ มน. ประชาสัมพันธ์

*คุณ คิม*

ทศกฤษพรพานิชพานิชกรบัณฑิต ประจำมีนาคม 2565 ผู้ช่วยศาสตราจารย์ ดร.ยุวรงค์ จันทรวิจิตร

๒๕๖๖ คณบดีคณะพยาบาลศาสตร์ มหาวิทยาลัยนเรศวร

- หันตรงแจ้งประชาสัมพันธ์ในช่องทางในสังกัดต่อไป  
งานบริการการศึกษา

โทรศัพท์. 0-5596-6650 (นายทวีศักดิ์ โทะทองซิว)

โทรสาร. 0-5596-6709 นักทรัพยากรบุคคล

*[Signature]*

*[Signature]*  
*[Signature]*  
๒๑.๑๐.๒๕

(นายประเสริฐ กิตติประภัสร์)  
นักวิชาการสาธารณสุขเชี่ยวชาญ (ด้านส่งเสริมพัฒนา) ปฏิบัติราชการแทน  
นายแพทย์สาธารณสุขจังหวัดแพร่

**คุณสมบัติหลักสูตร/สาขาวิชา**  
**การรับบุคคลเข้าศึกษาในระดับปริญญาตรี ประจำปีการศึกษา 2566**

**หลักสูตรพยาบาลศาสตรบัณฑิต คณะพยาบาลศาสตร์**

**รอบที่ 1 (Portfolio) จำนวน 4 โครงการ รวมทุกโครงการ จำนวน 20 คน**

**1. โครงการบัณฑิตคืนถิ่น จำนวนรับ 12 คน**

**คุณสมบัติทั่วไป**

- เป็นผู้อยู่ในประเทศไทยอย่างถูกต้องตามกฎหมาย และเป็นผู้ยึดมั่นในการปกครองระบอบประชาธิปไตยที่มีพระมหากษัตริย์เป็นประมุข

**คุณสมบัติเฉพาะ**

- เป็นผู้ที่กำลังศึกษาระดับชั้นมัธยมศึกษาปีที่ 6 สายสามัญ เน้นวิทยาศาสตร์และคณิตศาสตร์
- มีหนังสือรับรองการคัดเลือกจากคณะกรรมการของหน่วยงานที่สนับสนุนทุนการศึกษา
- มีหนังสือรับรองว่าจะได้รับการสนับสนุนค่าธรรมเนียมการศึกษาและอื่นๆ จากหน่วยงานเมื่อผ่านการคัดเลือกจากสถาบันแล้ว
- มีภูมิลำเนาอยู่ในพื้นที่ 18 จังหวัดภาคเหนือ ได้แก่ จังหวัดเชียงราย เชียงใหม่ แม่ฮ่องสอน ลำพูน ลำปาง พะเยา น่าน แพร่ กำแพงเพชร ตาก นครสวรรค์ พิจิตร พิษณุโลก เพชรบูรณ์ สุโขทัย อุตรดิตถ์ อุทัยธานี และจังหวัดชัยนาท และเป็นผู้มีภูมิลำเนาหรืออยู่ในจังหวัดของหน่วยงานที่ให้การสนับสนุนทุนการศึกษอย่างน้อย 2 ปี
- มีผลการเรียนเฉพาะสะสม GPA.5 ภาคเรียน ไม่ต่ำกว่า 3.00
- กรณีมีผู้ผ่านการคัดเลือกเกินกว่าจำนวนที่ประกาศรับมหาวิทยาลัยจะพิจารณาผลการเรียนเฉลี่ย GPA.5 ภาคเรียน โดยเรียงลำดับจากมากไปน้อย ในกรณีที่ลำดับสุดท้ายมีคะแนนเท่ากัน มหาวิทยาลัยจะประกาศให้เป็นผู้มีสิทธิ์เข้ารับการสอบสัมภาษณ์ทั้งหมด
- มีสุขภาพสมบูรณ์ทั้งร่างกายและจิตใจ ไม่เจ็บป่วย หรือเป็นโรคติดต่อร้ายแรงหรือมีความผิดปกติที่เป็นอุปสรรคต่อการศึกษา และมีคุณสมบัติอื่นๆ ตามที่สถาบันการศึกษากำหนด
- คุณสมบัติอื่นๆ นอกเหนือจากข้างต้นให้อยู่ในดุลยพินิจของคณะกรรมการสอบสัมภาษณ์ให้ถือเป็นที่สุด

**2. โครงการคัดเลือกนักเรียนมีผลการเรียนเป็นเลิศ จำนวน 4 คน**

**คุณสมบัติทั่วไป**

- เป็นผู้อยู่ในประเทศไทยอย่างถูกต้องตามกฎหมาย และเป็นผู้ยึดมั่นในการปกครองระบอบประชาธิปไตยที่มีพระมหากษัตริย์เป็นประมุข

**คุณสมบัติเฉพาะ**

- ต้องเป็นผู้ที่กำลังศึกษาอยู่ในชั้นมัธยมศึกษาปีที่ 6 สายสามัญ เน้นวิทยาศาสตร์และคณิตศาสตร์
- เป็นผู้ที่กำลังศึกษาระดับชั้นมัธยมศึกษาปีที่ 6 สายสามัญ เน้นวิทยาศาสตร์และคณิตศาสตร์

- มีหลักฐานการนำเสนอผลงาน/นวัตกรรม/ผลงานทางวิชาการ ด้านวิทยาศาสตร์และเทคโนโลยี ได้รับรางวัลชนะเลิศอันดับที่ 1 ระดับเขต
- มีผลการเรียนเฉพาะสะสม GPA 5 ภาคเรียน ไม่ต่ำกว่า 3.50
- มีสุขภาพสมบูรณ์ทั้งร่างกายและจิตใจ ไม่เจ็บป่วย หรือเป็นโรคติดต่อร้ายแรงหรือมีความผิดปกติที่เป็นอุปสรรคต่อการศึกษา และมีคุณสมบัติอื่นๆ ตามที่สถาบันการศึกษากำหนด
- คุณสมบัติอื่นๆ นอกเหนือจากข้างต้นให้อยู่ในดุลยพินิจของคณะกรรมการสอบสัมภาษณ์ให้ถือเป็นที่สุด

3. โครงการสนับสนุนการจัดตั้งห้องเรียนวิทยาศาสตร์ในโรงเรียนโดยการกำกับดูแลของมหาวิทยาลัย (วมว.) จำนวนรับ 2 คน

คุณสมบัติทั่วไป

- เป็นผู้อยู่ในประเทศไทยอย่างถูกต้องตามกฎหมาย และเป็นผู้ยึดมั่นในการปกครองระบอบประชาธิปไตยที่มีพระมหากษัตริย์เป็นประมุข

คุณสมบัติเฉพาะ

- เป็นผู้ที่กำลังศึกษาระดับชั้นมัธยมศึกษาปีที่ 6 สายสามัญ เน้นวิทยาศาสตร์และคณิตศาสตร์ ภายใต้โครงการสนับสนุนการจัดตั้งห้องเรียนวิทยาศาสตร์ในโรงเรียนโดยการกำกับดูแลของมหาวิทยาลัย (วมว.)
- มีสุขภาพสมบูรณ์ทั้งร่างกายและจิตใจ ไม่เจ็บป่วย หรือเป็นโรคติดต่อร้ายแรงหรือมีความผิดปกติที่เป็นอุปสรรคต่อการศึกษา และมีคุณสมบัติอื่นๆ ตามที่สถาบันการศึกษากำหนด
- คุณสมบัติอื่นๆ นอกเหนือจากข้างต้นให้อยู่ในดุลยพินิจของคณะกรรมการสอบสัมภาษณ์ให้ถือเป็นที่สุด

4. โครงการพิเศษสำหรับนักเรียนโรงเรียนมัธยมสาธิตมหาวิทยาลัยนเรศวร จำนวนรับ 2 คน

คุณสมบัติทั่วไป

- เป็นผู้อยู่ในประเทศไทยอย่างถูกต้องตามกฎหมาย และเป็นผู้ยึดมั่นในการปกครองระบอบประชาธิปไตยที่มีพระมหากษัตริย์เป็นประมุข

คุณสมบัติเฉพาะ

- เป็นผู้ที่กำลังศึกษาระดับชั้นมัธยมศึกษาปีที่ 6 สายสามัญ เน้นวิทยาศาสตร์และคณิตศาสตร์ โรงเรียนมัธยมสาธิตมหาวิทยาลัยนเรศวร
- มีหนังสือรับรองความประพฤติจากโรงเรียนมัธยมสาธิตมหาวิทยาลัยนเรศวร
- มีผลการเรียนเฉพาะสะสม GPA 5 ภาคเรียน ไม่ต่ำกว่า 3.50
- มีสุขภาพสมบูรณ์ทั้งร่างกายและจิตใจ ไม่เจ็บป่วย หรือเป็นโรคติดต่อร้ายแรงหรือมีความผิดปกติที่เป็นอุปสรรคต่อการศึกษา และมีคุณสมบัติอื่นๆ ตามที่สถาบันการศึกษากำหนด
- คุณสมบัติอื่นๆ นอกเหนือจากข้างต้นให้อยู่ในดุลยพินิจของคณะกรรมการสอบสัมภาษณ์ให้ถือเป็นที่สุด

รอบที่ 2 (โควตา) จำนวน 60 คน

**คุณสมบัติเฉพาะรอบที่ 2 (โควตา)**

เพื่อประโยชน์ต่อการศึกษาวិชาการพยาบาลศาสตร์ซึ่งมีการเรียนทั้งภาคทฤษฎี และภาคปฏิบัติที่  
ต้องการฝึกให้การพยาบาลผู้รับบริการ ผู้สมัครเข้าศึกษาหลักสูตรพยาบาลศาสตรบัณฑิตจะต้องมีคุณสมบัติ  
ดังต่อไปนี้

1. เป็นผู้ที่กำลังศึกษาระดับชั้นมัธยมศึกษาปีที่ 6 สายสามัญ เน้นวิทยาศาสตร์และคณิตศาสตร์
2. มีสุขภาพสมบูรณ์แข็งแรง มีส่วนสูงไม่ต่ำกว่า 150 เซนติเมตร และปราศจากโรคทั้งด้านร่างกาย  
และจิตใจ หรือความพิการอันเป็นอุปสรรคต่อการศึกษา
3. ผู้ผ่านการสอบคัดเลือกเข้ารับการสอบสัมภาษณ์ จะต้องนำผลการตรวจร่างกายมายื่นต่อ  
กรรมการสอบสัมภาษณ์ในวันสอบสัมภาษณ์
4. เมื่อผ่านการสอบสัมภาษณ์และมีสิทธิ์เข้าศึกษาหลักสูตรพยาบาลศาสตรบัณฑิตแล้วนิสิตต้องเข้า  
รับการตรวจภูมิคุ้มกันไวรัสตับอักเสบบีและโรคสุกใส หากไม่พบภูมิคุ้มกันไวรัสตับอักเสบบีและโรคสุกใสต้อง  
เข้ารับการฉีดวัคซีน ณ โรงพยาบาลมหาวิทยาลัยนเรศวร โดยรับผิดชอบค่าใช้จ่ายด้วยตนเอง
5. กรณีอื่นใดนอกเหนือจากคุณสมบัติเฉพาะหลักสูตรที่ระบุข้างต้น ให้คณบดีเป็นผู้มีอำนาจวินิจฉัย  
และถือผลการพิจารณาเป็นที่สุด

รอบที่ 3 (Admission) จำนวน 40 คน

**คุณสมบัติเฉพาะรอบที่ 3 (Admission)**

เพื่อประโยชน์ต่อการศึกษาวิชาการพยาบาลศาสตร์ซึ่งมีการเรียนทั้งภาคทฤษฎี และภาคปฏิบัติที่  
ต้องการฝึกให้การพยาบาลผู้รับบริการ ผู้สมัครเข้าศึกษาหลักสูตรพยาบาลศาสตรบัณฑิตจะต้องมีคุณสมบัติ  
ดังต่อไปนี้

1. เป็นผู้ที่กำลังศึกษาระดับชั้นมัธยมศึกษาปีที่ 6 สายสามัญ เน้นวิทยาศาสตร์และคณิตศาสตร์
2. มีสุขภาพสมบูรณ์แข็งแรง มีส่วนสูงไม่ต่ำกว่า 150 เซนติเมตร และปราศจากโรคทั้งด้านร่างกาย  
และจิตใจ หรือความพิการอันเป็นอุปสรรคต่อการศึกษา
3. ผู้ผ่านการสอบคัดเลือกเข้ารับการสอบสัมภาษณ์ จะต้องนำผลการตรวจร่างกายมายื่นต่อ  
กรรมการสอบสัมภาษณ์ในวันสอบสัมภาษณ์
4. เมื่อผ่านการสอบสัมภาษณ์และมีสิทธิ์เข้าศึกษาหลักสูตรพยาบาลศาสตรบัณฑิตแล้วนิสิตต้องเข้า  
รับการตรวจภูมิคุ้มกันไวรัสตับอักเสบบีและโรคสุกใส หากไม่พบภูมิคุ้มกันไวรัสตับอักเสบบีและโรคสุกใสต้อง  
เข้ารับการฉีดวัคซีน ณ โรงพยาบาลมหาวิทยาลัยนเรศวร โดยรับผิดชอบค่าใช้จ่ายด้วยตนเอง
5. กรณีอื่นใดนอกเหนือจากคุณสมบัติเฉพาะหลักสูตรที่ระบุข้างต้น ให้คณบดีเป็นผู้มีอำนาจวินิจฉัย  
และถือผลการพิจารณาเป็นที่สุด



# TCAS 1 Portfolio (20 คน)

<p>ผลการเรียนเป็นเลิศ (4 คน)</p>	<p>ห้องเรียน (ววมว.) (2 คน)</p>	<p>นักเรียน สร.มัธยมสาธิต ม.นเรศวร (2 คน)</p>	<p>บัณฑิตคืนถิ่น (12 คน)</p>
<p><b>คุณสมบัติเฉพาะ</b></p> <ol style="list-style-type: none"> <li>กำลังศึกษา ม.6 สายสามัญ ๓-๓.๕๐</li> <li>GPA 5 ภาคเรียน <math>\geq</math> 3.50</li> <li>ส่วนสูงไม่ต่ำกว่า 150 ซม.</li> <li>มีหลักฐานการนำเสนอผลงาน/นวัตกรรม ด้านวิทยาศาสตร์และเทคโนโลยี ได้รับรางวัลชนะเลิศ อันดับ ที่ 1 ระดับเขต</li> </ol>	<p><b>คุณสมบัติเฉพาะ</b></p> <ol style="list-style-type: none"> <li>กำลังศึกษา ม.6 สายสามัญ ๓-๓.๕๐</li> <li>GPA 5 ภาคเรียน <math>\geq</math> 3.50</li> <li>ส่วนสูงไม่ต่ำกว่า 150 ซม.</li> </ol>	<p><b>คุณสมบัติเฉพาะ</b></p> <ol style="list-style-type: none"> <li>กำลังศึกษา ม.6 สายสามัญ ๓-๓.๕๐</li> <li>GPA 5 ภาคเรียน <math>\geq</math> 3.50</li> <li>ส่วนสูงไม่ต่ำกว่า 150 ซม.</li> <li>มีหนังสือรับรองความประพฤติ จากโรงเรียนมัธยมสาธิต มหาวิทยาลัยนเรศวร</li> </ol>	<p><b>คุณสมบัติเฉพาะ</b></p> <ol style="list-style-type: none"> <li>กำลังศึกษา ม.6 สายสามัญ ๓-๓.๕๐</li> <li>GPA 5 ภาคเรียน <math>\geq</math> 3.00</li> <li>ส่วนสูงไม่ต่ำกว่า 150 ซม.</li> <li>มีหนังสือรับรองการคัดเลือก และ หนังสือรับรองว่าจะได้รับการสนับสนุนค่าธรรมเนียมนักศึกษา และอื่นๆ จากหน่วยงานที่สนับสนุนทุนการศึกษา เมื่อผ่านการคัดเลือก</li> <li>มีภูมิลำเนา อยู่ในพื้นที่ 18 จังหวัดภาคเหนือ</li> </ol>

หมายเหตุ : คุณสมบัติอื่นๆ ให้เป็นไปตามประกาศการรับเข้าศึกษา มหาวิทยาลัยนเรศวร [www.admission.nu.ac.th/undergrad2.php](http://www.admission.nu.ac.th/undergrad2.php)

## TCAS 2

### โควตา

# (60 คน)

## TCAS 3

### Admission

# (40 คน)

**คุณสมบัติเฉพาะ**

- กำลังศึกษาชั้น ม.6 สายสามัญ ๓-๓.๕๐
- มีภูมิลำเนาอยู่ในพื้นที่ 18 จังหวัดภาคเหนือ
- ส่วนสูงไม่ต่ำกว่า 150 เซนติเมตร

**คุณสมบัติเฉพาะ**

- กำลังศึกษาชั้น ม.6 สายสามัญ ๓-๓.๕๐
- ส่วนสูงไม่ต่ำกว่า 150 เซนติเมตร

**เกณฑ์การรับเข้า**

- TGAT (50%)
- A-Level
1. รหัสวิชา 61 คณิตศาสตร์ 1 (15%)
2. รหัสวิชา 65 เคมี (20%)
3. รหัสวิชา 82 ภาษาอังกฤษ (15%)

**เกณฑ์การรับเข้า**

- TGAT (50%)
- A-Level
1. รหัสวิชา 61 คณิตศาสตร์ 1 (15%)
2. รหัสวิชา 65 เคมี (20%)
3. รหัสวิชา 82 ภาษาอังกฤษ (15%)

หมายเหตุ : คุณสมบัติอื่นๆ ให้เป็นไปตามประกาศการรับเข้าศึกษา มหาวิทยาลัยนเรศวร [www.admission.nu.ac.th/undergrad2.php](http://www.admission.nu.ac.th/undergrad2.php)  
จำนวนรับในแต่ละรอบอาจเปลี่ยนแปลงตามความเหมาะสม



# TCAS'66

## • การเรียนการสอน

หลักสูตรพยาบาลศาสตรบัณฑิต เป็นหลักสูตร 4 ปี จัดการเรียนการสอนทั้งภาคทฤษฎีและภาคปฏิบัติ โดยภาคทฤษฎีจัดสอนในมหาวิทยาลัย แรตวอร์ ส่วนภาคปฏิบัติการเรียนพยาบาล จัดการเรียนการสอนในห้องปฏิบัติการ การทางการพยาบาล โรงพยาบาล มหาวิทยาลัยราชภัฏวชิรเวศน์ โรงพยาบาลทั่วไป และโรงพยาบาลชุมชนของภาครัฐ

## • ประมาณการค่าใช้จ่ายตลอดหลักสูตร

180,000 บาท

## • คุณการศึกษา

- คุ้นเคยเพื่อการศึกษา (กยศ.)
- ทุนสนับสนุนจากโรงพยาบาลและหน่วยงานต่างๆ
- ทุนจากโรงพยาบาลเมื่อสำเร็จการศึกษาได้ปฏิบัติงานในโรงพยาบาลที่สนับสนุนทุน

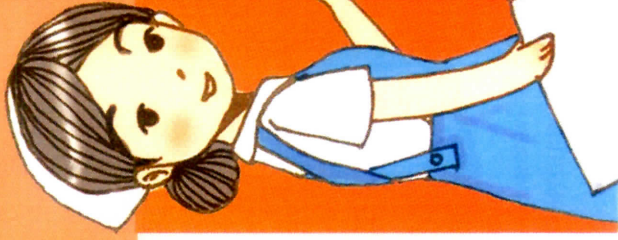
## • แนวทางการประกอบอาชีพ

ผู้สำเร็จการศึกษามีสิทธิ์สอบขึ้นทะเบียนและรับใบอนุญาตประกอบวิชาชีพ การพยาบาลและการผดุงครรภ์ชั้นหนึ่ง สามารถประกอบอาชีพในสถานบริการสุขภาพทั้งภาครัฐและเอกชน หรือสามารถประกอบอาชีพอิสระ แยกจากนี้ยังสามารถศึกษาต่อในระดับที่สูงขึ้น



จำนวนรับ 120 คน

รศดร.เบญจกานต์  
รศดร.เบญจกานต์



อ่านรายละเอียดเพิ่มเติมได้ที่  
[www.admission.nu.ac.th/undergrad2.php](http://www.admission.nu.ac.th/undergrad2.php)



คณะพยาบาลศาสตร์  
มหาวิทยาลัยราชภัฏวชิร

99 หมู่ 9 ตำบลท่าโพธิ์ อำเภอเมือง  
จังหวัดพิษณุโลก 65000  
โทร 0-5596-6710 [www.nurse.nu.ac.th](http://www.nurse.nu.ac.th)