

ใบยืมพัสดุประเภทใช้คงรูป และพัสดุประเภทใช้สิ้นเปลืองของเจ้าหน้าที่ของรัฐ
ของสำนักงานสาธารณสุขอำเภอวังชิ้น

หน่วยงาน.....

วันที่.....เดือน.....พ.ศ.....

ข้าพเจ้า.....ตำแหน่ง.....

กลุ่มงาน.....หมายเลขโทรศัพท์.....หมายเลขโทรศัพท์เคลื่อนที่.....

มีวัตถุประสงค์จะขอยืมพัสดุของ.....วัตถุประสงค์เพื่อ.....

ตั้งแต่วันที่.....เดือน.....พ.ศ.....ถึงวันที่.....เดือน.....พ.ศ.....

รายการ	จำนวน	ยี่ห้อ/รุ่น	หมายเลข เครื่อง	หมายเลข ครุภัณฑ์	ลักษณะพัสดุ (สี/ขนาด)ถ้ามี	อุปกรณ์ประกอบ

หมายเหตุ หากกรอกรายการไม่เพียงพอให้เขียนในแบบ

ตามรายการที่ยืมข้างต้น ข้าพเจ้าจะดูแลรักษาเป็นอย่างดี และส่งคืนให้ในสภาพที่ใช้การได้เรียบร้อย หากเกิดการชำรุด หรือใช้การไม่ได้ หรือสูญหายไป ข้าพเจ้าจะจัดการแก้ไขซ่อมแซมให้คงสภาพเดิมโดยเสียค่าใช้จ่ายเอง หรือขอใช้เป็นพัสดุประเภท ชนิด ขนาด ลักษณะและคุณภาพอย่างเดียวกัน หรือขอใช้เป็นเงินตามราคาที่เป็นอยู่ในขณะยืม

ข้าพเจ้าขอรับผิดชอบโดยไม่มีเงื่อนไขใด ๆ ทั้งสิ้น ทั้งนี้ ข้าพเจ้าจะส่งคืนพัสดุ ในวันที่.....เดือน.....พ.ศ.....

ลงชื่อ.....ผู้ยืมพัสดุ

(.....)

เสนอ ผ่านหัวหน้าพัสดุ ตรวจสอบแล้วโดย นาย/นาง/นางสาว.....เจ้าหน้าที่พัสดุ

ยืมใช้ในหน่วยงานภายในสำนักงานสาธารณสุขอำเภอวังชิ้น

ลงชื่อ.....หัวหน้าพัสดุ

(.....)

ลงชื่อ.....ผู้อนุมัติ

(.....)

ได้ส่งพัสดुकินแล้วเมื่อวันที่.....เดือน.....พ.ศ.....

ลงชื่อ.....ผู้ยืม/ผู้ส่งคืนพัสดุ

(.....)

ได้รับพัสดुकินแล้วเมื่อวันที่.....เดือน.....พ.ศ.....

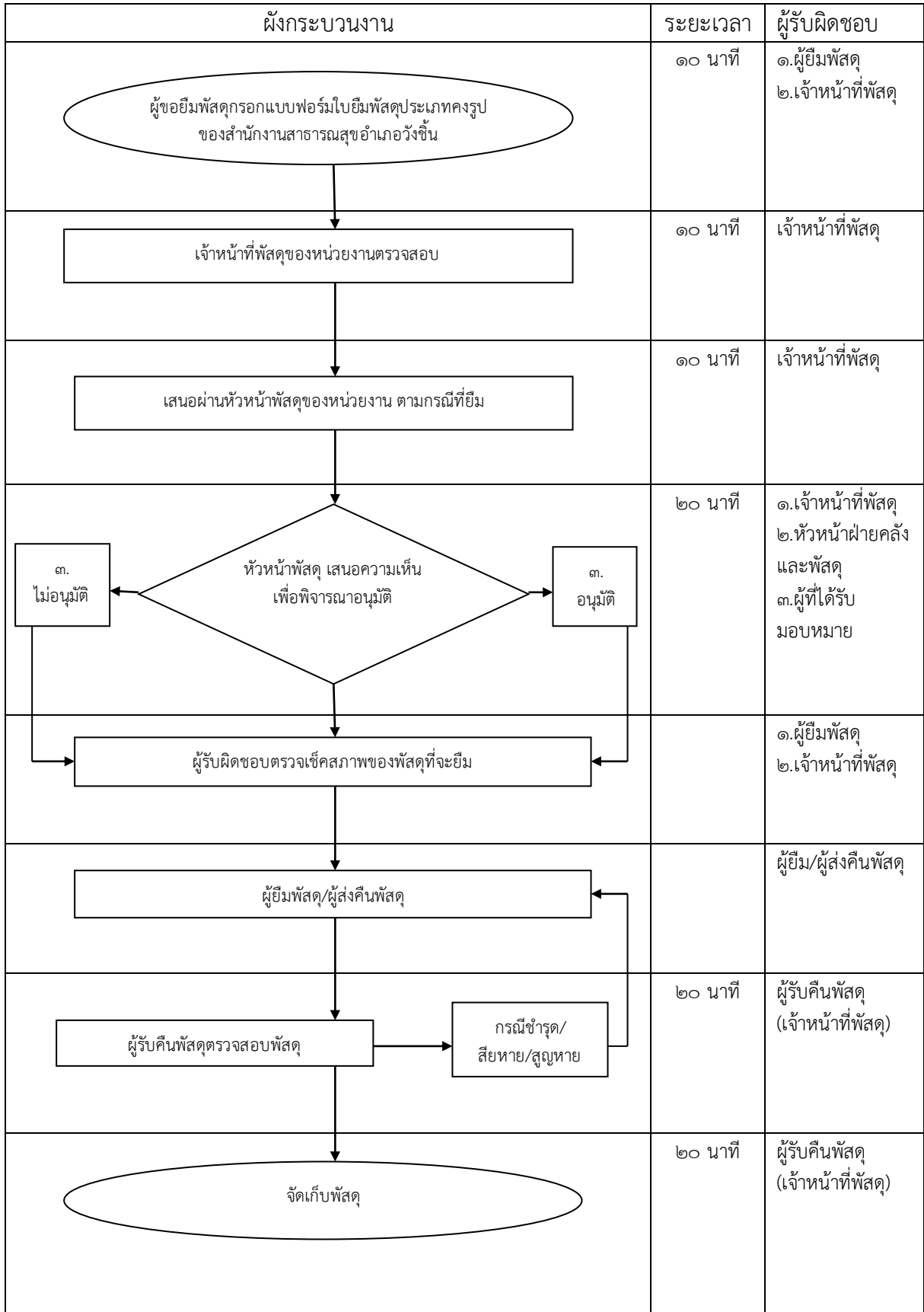
ลงชื่อ.....ผู้รับคืนพัสดุ

(.....)

หมายเหตุ

เมื่อครบกำหนดยืม ให้ผู้อนุมัติให้ยืมหรือผู้รับหน้าที่แทนมีหน้าที่ติดตามทวงพัสดุที่ให้ยืมไป คืนภายใน ๗ วัน นับแต่วันที่ครบกำหนด

**ผังกระบวนการยืมพัสดุประเภทคงรูปและพัสดุประเภทสิ้นเปลืองของเจ้าหน้าที่รัฐ
ของสำนักงานสาธารณสุขอำเภอวังชิ้น
ตามระเบียบกระทรวงการคลังว่าด้วยการจัดซื้อจัดจ้างและการบริหารพัสดุภาครัฐ พ.ศ. ๒๕๖๐
ข้อ ๒๐๗ ถึงข้อ ๒๐๙ (การยืม)**



ใบยืมพัสดุประเภทใช้คงรูป และพัสดุประเภทใช้สิ้นเปลืองระหว่างหน่วยงานของรัฐ
ของ สำนักงานสาธารณสุขอำเภอวังชิ้น

หน่วยงาน.....

วันที่.....เดือน.....พ.ศ.....

ข้าพเจ้า.....ตำแหน่ง.....

กลุ่มงาน.....หมายเลขโทรศัพท์.....หมายเลขโทรศัพท์เคลื่อนที่.....

มีวัตถุประสงค์จะขอยืมพัสดุของ.....วัตถุประสงค์เพื่อ.....

ตั้งแต่วันที่.....เดือน.....พ.ศ.....ถึงวันที่.....เดือน.....พ.ศ.....

รายการ	จำนวน	ยี่ห้อ/รุ่น	หมายเลข เครื่อง	หมายเลข ครุภัณฑ์	ลักษณะพัสดุ (สี/ขนาด)ถ้ามี	อุปกรณ์ประกอบ

หมายเหตุ หากกรอกรายการไม่เพียงพอให้เขียนในแบบ

ตามรายการที่ยืมข้างต้น ข้าพเจ้าจะดูแลรักษาเป็นอย่างดี และส่งคืนให้ในสภาพที่ใช้การได้เรียบร้อย หากเกิดการชำรุด หรือใช้การไม่ได้ หรือสูญหายไป ข้าพเจ้าจะจัดการแก้ไขซ่อมแซมให้คงสภาพเดิมโดยเสียค่าใช้จ่ายเอง หรือขอใช้เป็นพัสดุประเภท ชนิด ขนาด ลักษณะและคุณภาพอย่างเดียวกัน หรือขอใช้เป็นเงินตามราคาที่เป็นอยู่ในขณะยืม

ข้าพเจ้าขอรับผิดชอบโดยไม่มีเงื่อนไขใด ๆ ทั้งสิ้น ทั้งนี้ ข้าพเจ้าจะส่งคืนพัสดุ ในวันที่.....เดือน.....พ.ศ.....

ลงชื่อ.....ผู้ยืมพัสดุ

(.....)

เสนอ ผ่านหัวหน้าพัสดุ ตรวจสอบแล้วโดย นาย/นาง/นางสาว.....เจ้าหน้าที่พัสดุ

ยืมใช้ในหน่วยงานภายนอกสำนักงานสาธารณสุขอำเภอวังชิ้น

ลงชื่อ.....หัวหน้าพัสดุ

(.....)

ลงชื่อ.....ผู้อนุมัติ

(.....)

ได้ส่งพัสดुकินแล้วเมื่อวันที่.....เดือน.....พ.ศ.....

ลงชื่อ.....ผู้ยืม/ผู้ส่งคืนพัสดุ

(.....)

ได้รับพัสดुकินแล้วเมื่อวันที่.....เดือน.....พ.ศ.....

ลงชื่อ.....ผู้รับคืนพัสดุ

(.....)

หมายเหตุ

เมื่อครบกำหนดยืม ให้ผู้อนุมัติให้ยืมหรือผู้รับหน้าที่แทนมีหน้าที่ติดตามทวงพัสดุที่ให้ยืมไป คืนภายใน ๗ วัน นับแต่วันที่ครบกำหนด

**ผังกระบวนการยืมพัสดุประเภทคงรูปและพัสดุประเภทสิ้นเปลือง ระหว่างหน่วยงานของรัฐ
ของ สำนักงานสาธารณสุขอำเภอวังชิ้น
ตามระเบียบกระทรวงการคลังว่าด้วยการจัดซื้อจัดจ้างและการบริหารพัสดุภาครัฐ พ.ศ. ๒๕๖๐
ข้อ ๒๐๗ ถึงข้อ ๒๐๙ (การยืม)**

