

ยุทธศาสตร์ สำนักงานสาธารณสุขอำเภอคลอง ปี 2568

ยุทธศาสตร์ สสอ.คลอง ปิงบประมาณ พ.ศ.2568

นโยบายกระทรวงสาธารณสุข พ.ศ. 2568

ยกระดับการสาธารณสุขไทย สุขภาพแข็งแรงทุกวัย เศรษฐกิจสุขภาพไทยมั่นคง

1. ยกระดับ 30 บาทรักษาทุกที่ เพิ่มการเข้าถึงบริการสุขภาพ

- **เชื่อมโยงข้อมูลสุขภาพ** ในระบบบริการทุกระดับ โดยคำนึงถึงความมั่นคงปลอดภัยของข้อมูลสุขภาพ
- พัฒนาระบบ **Telemedicine / AI การตรวจพบ** และการใช้ **เทคโนโลยีสุขภาพ (Health Tech)**
- **ขยายเครือข่ายบริการระดับปฐมภูมิ Health Station** ระบบปฐมภูมิดิจิทัล ให้ทันสมัย ครอบคลุม
- **พัฒนา sw.รัฐ** ให้สวยงาม ทันสมัย มีระบบบริการที่ดี

2. เพิ่มการเข้าถึงบริการสุขภาพจิต และบำบัดยาเสพติด

- พัฒนาและสร้างควมเข้มแข็งให้กับระบบบริการ การให้คำปรึกษา **โดยนักจิตบำบัด**
- ยกระดับการบำบัดรักษา **DDI ัญญาธิราชย์** และ **ชุมชนลือลือรักษ์** ให้ชุมชนมีส่วนร่วมในการดูแลผู้ป่วยหลังบำบัด
- **พัฒนาศูนย์บำบัดยาเสพติด** เช่น ธิปไตยปฐมภูมิรองรับการรับส่ง

3. คนไทยห่างไกลโรค และภัยสุขภาพ

- ส่งเสริมสุขภาพทุกมิติ **เพื่อลดโรคไม่ติดต่อที่สำคัญ (NCDs)**
- **ผลักดันแนวทางการสาธารณสุขวิถีชีวิต** และสุขภาพครอบครัว สุภาพบุรุษดี
- **ปรับปรุงกฎหมายและมาตรการ** ที่เกี่ยวข้องการควบคุม อุบัติ
- ส่งเสริมสุขภาพ เช่น พรบ. NCDs การป้องกันอุบัติเหตุรถจักรยานยนต์ไฟฟ้า
- สนับสนุน **ชีวิตสุขภาพดี สิทธิประโยชน์**
- **สานต่อ วัคซีน HPV / วัคซีนป้องกันมะเร็ง / มะเร็งกระเพาะ**
- **ผลักดันแนวทางการป้องกัน** เช่น ธิปไตยปฐมภูมิรองรับการรับส่ง

ชา.ร. น้อมนำการพัฒนา
งานสาธารณสุขตามแนวพระราชดำริ
โครงการเฉลิมพระเกียรติ
ของพระบรมวงศานุวงศ์ทุกพระองค์
เป็นการถืออันสำคัญยิ่ง

7. บริหารจัดการทรัพยากรสาธารณสุข

- **สนับสนุนการมีส่วนร่วมในการลงทุน** พัฒนาการสาธารณสุข
- **เปลี่ยน 50 เขต 50 sw.** เพื่อการดำเนินงานบริการสุขภาพ
- **พัฒนาคุณภาพ / ระบบสนับสนุน** การบริหารจัดการ sw.
- **และการจัดซื้อจัดจ้าง**
- **บริหารจัดการกองทุน / งบประมาณ** อย่างมีประสิทธิภาพ
- **เพิ่มการผลิตแพทย์** และบุคลากรด้านสาธารณสุข
- **สร้างเสริมคุณภาพชีวิต** จัดทำสิ่งใจ นวัตกรรม พรบ. ก.ส.
- **ส่งเสริม sw. สวัสดิภาพ** ปรับปรุงให้เป็นมิตรต่อสิ่งแวดล้อม

6. เพิ่มศักยภาพเศรษฐกิจสุขภาพสู่ Medical & Wellness Hub

- **ส่งเสริมการท่องเที่ยวสุขภาพ** ความปลอดภัยทุกมิติ
- **ยกระดับภูมิปัญญาไทย** ส่งเสริมการ **ใช้แพทย์แผนไทย**
- **และสมุนไพรทางการแพทย์** ในระบบบริการสุขภาพ
- **เพิ่มโอกาสทางเศรษฐกิจ** การแพทย์และสุขภาพ
- **ปรับปรุงฐานะเบียน** จัดตั้งเขตการแพทย์ / สุขภาพ
- **ส่งเสริมการท่องเที่ยว** การค้าขายของฝากใน **วิถี**
- **นวัตกรรมสุขภาพ** และ **เทคโนโลยีสุขภาพทางการแพทย์**

5. จัดระบบบริการสุขภาพ เพื่อกลุ่มเปราะบาง และพื้นที่พิเศษ

- **ยกระดับ สถานะวิชาภิบาล** **วิถีชีวิตภิบาล**
- **เพิ่มศักยภาพระบบบริการสุขภาพ** และ **หน่วยบริการ**
- **พัฒนาระบบ**
- **ส่งเสริมการดูแลและ** **จ้างงานผู้ดูแลสุขภาพในชุมชน** (Caregiver)

V.15_26/09/67

แผนงาน/โครงการ และตัวชี้วัดของกระทรวงสาธารณสุข ประจำปีงบประมาณ พ.ศ. 2568

PP & P Excellence

3 แผนงาน 4 โครงการ 7 ตัวชี้วัด

- 1) พัฒนาคุณภาพชีวิตคนไทยทุกกลุ่มวัย (ด้านสุขภาพ)
 - มาตรการ พัฒนาการสมวัย HL สุขภาพ HL อุบัติเหตุ
- 2) ป้องกันควบคุมโรคและลดปัจจัยเสี่ยงด้านสุขภาพ
 - DM/HT RTI
- 3) บริหารจัดการสิ่งแวดล้อม
 - GCHC

4+1

EXCELLENCE

12 28 35
แผนงาน โครงการ ตัวชี้วัด

โครงการพระราชดำริ

โครงการเฉลิมพระเกียรติ และพื้นที่เฉพาะ

PA

PEOPLE EXCELLENCE

1 แผนงาน 1 โครงการ 1 ตัวชี้วัด

- 1) การพัฒนาระบบบริหารจัดการกำลังคนด้านสุขภาพ บริหารจัดการกำลังคน

HEALTH ECONOMIC EXCELLENCE

1 แผนงาน 2 โครงการ 3 ตัวชี้วัด

- 1) จุดสาธิตการแพทย์ครบวงจร การท่องเที่ยวเชิงสุขภาพ ความงาม และแพทย์แผนไทย

ท่องเที่ยวสุขภาพ จุดสาธิตการแพทย์ ผลิตภัณฑ์สุขภาพ

SERVICE EXCELLENCE

4 แผนงาน 15 โครงการ 17 ตัวชี้วัด

- 4) พัฒนาระบบบริการสุขภาพ (Service Plan)
 - Stroke TB การถาย แผนไทย มาตัวตาย STEMI
 - ยาเสพติด Common Diseases วัคซีน/ SMI-V/ community-acquired/ มะเร็ง/ CKD stage 5/ ระบาดวิทยา
- 3) พัฒนาระบบบริการการแพทย์ฉุกเฉินครบวงจร
 - แพทย์ฉุกเฉิน

GOVERNANCE EXCELLENCE

3 แผนงาน 6 โครงการ 7 ตัวชี้วัด

- 1) การพัฒนาระบบบริการสุขภาพดิจิทัล โรงพยาบาลอัจฉริยะ
- 2) การพัฒนาระบบธรรมาภิบาลและองค์กรคุณภาพ
 - ITA HA RLU
- 3) บริหารจัดการด้านการเงินการคลังสุขภาพ
 - compliance rate UHC วิกฤตการณ์เงิน

ใช้สำหรับการประชุมสำนักงานปลัดกระทรวงสาธารณสุข วันที่ 24 ต.ค. 67

เป้าหมาย ส.68 ผลสัมฤทธิ์ ส. 68 SKPI 68 SDGs 4

ประเด็นการขับเคลื่อน

ประเด็นขับเคลื่อน 67

1. ผู้สูงอายุ
 2. เด็กวัยเรียน
 3. DM,HT
 4. สุขภาพจิต และยาเสพติด
 5. โรคมะเร็ง
 6. วัณโรค
 7. สุขภาพดิจิทัล
- Quick win 1. ส่งเสริมการมีบุตร
Quick win 2. สถานชิวาภิบาล

ประเด็นตามนโยบาย

- ✓ 1. ยกระดับ 30 บาทรักษาทุกที่
- ✓ 2. สุขภาพจิตและบำบัดยาเสพติด
- ✓ 3. DM,HT / มะเร็งครบวงจร ✓
4. อสม.
5. กลุ่มเปราะบาง สถานชิวาภิบาล ✓
6. เศรษฐกิจสุขภาพ
Medical & Wellness Hub
7. การบริหารจัดการทรัพยากร

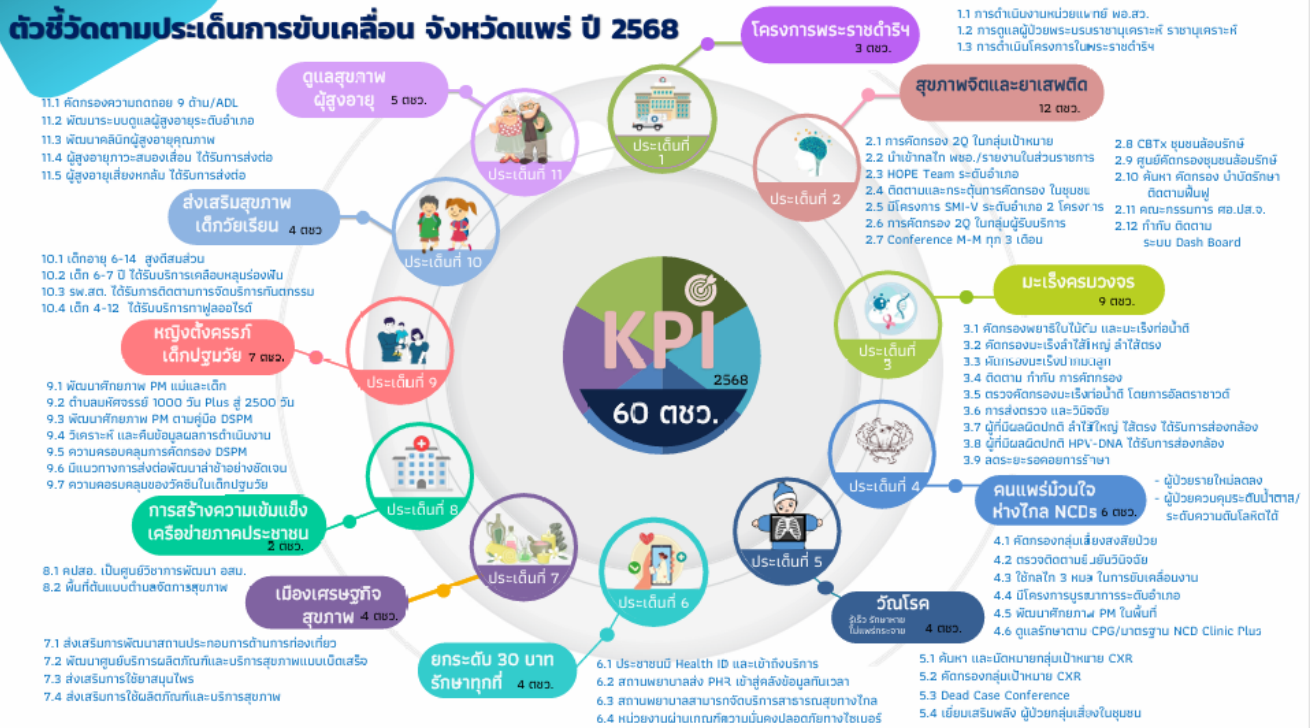
ประเด็นขับเคลื่อน 68

1. ผู้สูงอายุ
2. เด็กวัยเรียน
3. DM,HT
4. สุขภาพจิต และยาเสพติด
5. โรคมะเร็ง
6. วัณโรค
7. ยกระดับ 30 บาทรักษาทุกที่
8. สถานชิวาภิบาล
9. อสม.
10. เศรษฐกิจสุขภาพ

ตัวชี้วัด PA

ใช้กลไกกำกับ
ติดตามนโยบายสำคัญ
และ KPI PA

ตัวชี้วัดตามประเด็นการขับเคลื่อน จังหวัดแพร่ ปี 2568



สำนักงานสาธารณสุขอำเภอจะนะ เป็นผู้ขับเคลื่อนเศรษฐกิจ โดยการส่งเสริมสุขภาพ ความแข็งแรง ให้ประชาชนมีพลังในการดำเนินชีวิต และใช้ความเข้มแข็งทางสาธารณสุข นำเงินเข้าประเทศสู่เป้าหมาย “ประชาชนแข็งแรง เศรษฐกิจไทยเข้มแข็ง ประเทศไทยแข็งแรง” ในปี 2568 นี้ เราจะพัฒนาการสาธารณสุข ผ่านการขับเคลื่อนนโยบาย โดยมุ่งเน้น 5 ประการสำคัญ

1. ประชาชนเข้าถึงบริการสุขภาพได้มากขึ้น

1.1 เพิ่มความครอบคลุมการดูแลสุขภาพปฐมภูมิที่บ้านและชุมชน โดย “3 หมอ” คนไทยทุกคนควรมีหมอประจำตัวดูแลสุขภาพเมื่อเจ็บป่วย ได้รับการรักษา ส่งต่อ เพิ่มสวัสดิการและศักยภาพ อสม. สนับสนุนทรัพยากรและพัฒนาโรงพยาบาลส่งเสริมสุขภาพตำบลและโรงพยาบาลชุมชนให้เข้มแข็ง เชื่อมต่อการรักษาโดยใช้การแพทย์ทางไกล (Telemedicine) อย่างเป็นรูปธรรม เพื่อดูแลประชาชนที่บ้านและชุมชนอย่างใกล้ชิด ลดภาระและค่าใช้จ่ายของประชาชนในการเดินทางมาโรงพยาบาล ในการนี้ระบบหลักประกันสุขภาพต้องเอื้อให้การดูแลในชุมชนเป็นไปอย่างเข้มแข็งและครอบคลุม กรณีการเจ็บป่วยเรื้อรัง การเยี่ยมบ้านและให้การรับยาเป็นไปอย่างต่อเนื่องไม่ว่าจะเป็นโรคทางกายหรือทางจิตเวช

1.2 สร้างโอกาสเข้าถึงระบบบริการสุขภาพของรัฐอย่างเป็นธรรม สะดวก และรวดเร็ว พัฒนาโรงพยาบาลทุกแห่งให้เป็น “โรงพยาบาลของประชาชน” ที่สวยงาม สะอาด ทันสมัย ให้บริการดูญาติมิตร มีคุณภาพ ลดขั้นตอน ลดเหลื่อมล้ำ ลดค่าใช้จ่ายด้วยพลังงานทดแทนเพิ่มประสิทธิภาพบริหารการเงินการคลังเพื่อพัฒนาโรงพยาบาลเป็นประโยชน์ต่อประชาชน อย่างเป็นรูปธรรม “เพิ่มศักยภาพโรงพยาบาลทั่วไปและโรงพยาบาลศูนย์” ให้พร้อมต่อการรักษาขั้นสูง โดยเฉพาะโรคซึ่งเป็นสาเหตุการตายสำคัญของคนไทย จัดตั้งกองทุนพัฒนาบริการทางการแพทย์ พร้อมกับ “พัฒนาเครือข่ายบริการสุขภาพไร้รอยต่อ” เชื่อมโยงบริการตั้งแต่ระดับปฐมภูมิ ทติยภูมิ และตติยภูมิเข้าด้วยกันทั้งภาครัฐทุกสังกัด เพื่อลดแออัดลดระยะเวลาารอคอย และลดอัตราการเสียชีวิต ที่สำคัญต้องเน้นการดูแลแบบองค์รวมทั้งสุขภาพกายและสุขภาพจิต

2. ยกระดับการเสริมสร้างสุขภาพเพื่อคนไทยแข็งแรง

2.1 ปรับเปลี่ยนการสื่อสารสุขภาพ ให้ประชาชนสามารถเข้าถึงได้ง่าย ถูกต้อง ปลอดภัย ทันสมัย เพื่อให้ประชาชนรับรู้และมีความรอบรู้ด้านสุขภาพในทุกมิติ สามารถดูแลสุขภาพตนเอง ครอบครัว ชุมชนและสังคมให้แข็งแรงทั้งร่างกายและจิตใจ

2.2 ชุมชนเข้มแข็งร่วมพลังสร้างสุขภาพดี ประชาชนมีส่วนร่วมดูแลสุขภาพตนเองและครอบครัวให้แข็งแรง สร้างแรงจูงใจ เปลี่ยนค่าใช้จ่ายในการรักษาคืนมูลค่าให้กับประชาชน เพิ่มสิทธิพิเศษทางภาษี สิทธิประโยชน์และสวัสดิการด้านสาธารณสุข พัฒนากฎหมาย ระเบียบ แนวปฏิบัติที่จะส่งเสริมสนับสนุนภาคเอกชน ชุมชน ท้องถิ่น ในการร่วมสร้างสุขภาพคนไทยทุกกลุ่มวัยให้แข็งแรง ได้ออกกำลังกายได้รับอาหารที่ปลอดภัยอยู่ในสิ่งแวดล้อมที่เอื้อต่อสุขภาพที่ดี สามารถลดการเจ็บป่วยได้

3. ผู้สูงอายุต้องได้รับการดูแลอย่างเป็นระบบและทั่วถึง ส่งเสริมให้สูงวัยอย่างแข็งแรงโดยครอบครัวและชุมชน บูรณาการดูแลผู้สูงอายุทั้งร่างกายจิตใจ และภาวะสมองเสื่อม ให้ได้รับการคัดกรองสุขภาพ ประเมินความเสี่ยงของโรค การป้องกันปัญหาสุขภาพ ตลอดจนการดูแลระยะยาว (Longtermcare) สนับสนุนวัสดุ อุปกรณ์ ที่จะช่วยเพิ่มคุณภาพชีวิตของผู้สูงอายุ เช่น แวนสายตา ผ้าอ้อม ฟันปลอม สนับสนุนโรงพยาบาลทุกระดับให้มีคลินิกผู้สูงอายุเพื่อเป็นช่องทางที่สามารถเข้าถึงบริการได้อย่างสะดวกมากยิ่งขึ้น

4. นำสุขภาพขับเคลื่อนเศรษฐกิจ ส่งเสริมผลิตภัณฑ์และบริการสุขภาพ สมุนไพรและภูมิปัญญาไทย การแพทย์แผนไทย การแพทย์ทางเลือกขยายสู่การเป็นศูนย์กลางการบริการสุขภาพ และการท่องเที่ยวเชิงสุขภาพของภูมิภาคและประชาคมโลกต่อยอดทางเศรษฐกิจเพิ่มรายได้ของประชาชนและประเทศ

5. ข้อมูลสุขภาพเป็นของประชาชน และเพื่อประชาชน พัฒนาข้อมูลดิจิทัลสุขภาพของประชาชน ที่มีมาตรฐานและธรรมาภิบาล เชื่อมโยงเป็นฐานข้อมูลขนาดใหญ่ของประเทศ ประชาชนได้ประโยชน์ในการดูแลสุขภาพตนเอง สามารถใช้บริการสาธารณสุขได้ทุกที่อย่างต่อเนื่อง และรัฐใช้เป็นประโยชน์ต่อการพัฒนาระบบสาธารณสุขอย่างมีประสิทธิภาพยิ่งขึ้น

นโยบายและทิศทางการดำเนินงาน

กระทรวงสาธารณสุข
ประจำปีงบประมาณ พ.ศ. 2566 - 2568

นายแพทย์โอกาส การ์ย์กวินพงศ์
ปลัดกระทรวงสาธารณสุข

**"สุขภาพคนไทย
เพื่อสุขภาพประเทศไทย"**

หลักปฏิบัติในการทำงาน

- ก** ทำทันที
- ก** ทำต่อเนื่อง
- ก** ทำและพัฒนา



เพิ่มประสิทธิภาพการสื่อสาร ยุทธศาสตร์การสร้างความรอบรู้ด้านสุขภาพในทุกมิติ

- ประชาชนสามารถเข้าถึงข้อมูลข่าวสาร ได้ถูกต้อง เป็นปัจจุบัน สะดวกรวดเร็ว เพื่อพัฒนาศักยภาพคนทุกช่วงวัยให้สามารถดูแลสุขภาพกาย-ใจของตนเอง ครอบครัวและชุมชนให้แข็งแรง

ยกระดับระบบบริการรองรับสังคมสูงวัย และลดอัตราการตายโรคสำคัญ

- เสริมความเข้มแข็งของระบบบริการสุขภาพปฐมภูมิ เพิ่มศักยภาพสามหมอ
- ปรับโฉมโรงพยาบาลทุกแห่งให้เป็น "โรงพยาบาลของประชาชน"
- เพิ่มขีดความสามารถระบบบริการและเครือข่ายโดย "ผู้ป่วยเป็นศูนย์กลาง"

ผลักดันการบริการทางการแพทย์และสาธารณสุขสู่ยุคดิจิทัล

- โรงพยาบาลทุกแห่งใช้การแพทย์ทางไกล (Telemedicine)
- พัฒนาระบบข้อมูลสุขภาพให้เอื้อต่อการบริการอย่างไร้รอยต่อ และพัฒนาระบบสาธารณสุขให้มีประสิทธิภาพยิ่งขึ้น
- เร่งพัฒนานวัตกรรมทางการแพทย์

ยกระดับความมั่นคงทางสุขภาพ

- เตรียมพร้อมรับภาวะฉุกเฉินทางการแพทย์และสาธารณสุขของประเทศในขนาด

ส่งเสริมให้ประเทศไทยเป็นศูนย์กลางทางการแพทย์และสุขภาพนานาชาติ

- สนับสนุนการแพทย์แผนไทยและการแพทย์ทางเลือก สนับสนุน ภูมิปัญญาไทย และการท่องเที่ยวเชิงสุขภาพ เพื่อเพิ่มมูลค่าทางเศรษฐกิจของประเทศ

พัฒนาสู่องค์กรสมรรถนะสูง และบุคลากรมีคุณภาพชีวิตในการทำงานที่ดีขึ้น

- เสริมสร้างสมรรถนะองค์กร ด้วยแนวทาง 4T Trust Teamwork & Talent Technology Target
- บุคลากรมีคุณภาพชีวิตในการทำงานที่ดีขึ้น

Strategy map เขตสุขภาพที่ 1 ปีงบประมาณ 2565-2569

วิสัยทัศน์	เป็นเขตสุขภาพที่มีการบริหารจัดการแบบใหม่ มีส่วนร่วมของทุกภาคส่วน เพื่อสุขภาพที่ดีของประชาชน ในปี 2580				
เป้าหมาย	ประชาชนมีสุขภาพดี เจ้าหน้าที่มีความสุข ระบบสุขภาพยั่งยืน				
พันธกิจ	สนับสนุนการปฏิรูปการบริหารเขตสุขภาพ			กำกับดูแลระบบสุขภาพแบบบูรณาการ	
คุณค่าร่วม	ช่วยกันคิด	ช่วยกันทำสิ่งใหม่ๆ		เพื่อประชาชนมีสุขภาพดี	
Core Value	System perspective	Customer focus	Value on staff	Innovation	Focus on results
เข็มมุ่ง	2P safety		Digital healthcare	Collaboration	
Strategic Issues	NCD	Aging	EID/Emergency	Finance	ปฏิรูปเขตสุขภาพ
Customer	ประชาชนมีความรอบรู้ด้านสุขภาพ(C1)	ประชาชนมีส่วนร่วมดูแลภัยสุขภาพและโรคอุบัติใหม่(C2)		ประชาชนเข้าถึงบริการที่ปลอดภัย มีมาตรฐานทันสมัยและเท่าเทียม(C2)	
Learning&Growth	นวัตกรรมและงานวิจัย(L1)		ภาวะผู้นำ(L2)	จำนวนบุคลากรเพียงพอ มีศักยภาพและมีความสุข(L3)	
Internal Process	ท้องถิ่นและภาคประชาสังคมมีส่วนร่วมดูแลสุขภาพ(1)	พัฒนาระบบปฐมภูมิให้ครอบคลุมและทันสมัย(2)	พัฒนาเครือข่ายและระบบส่งต่อที่ปลอดภัยไร้รอยต่อ(3)	30 บาทรักษาทุกที่ทุกสิทธิเท่าเทียม(4)	ระบบเทคโนโลยีทันสมัยสนับสนุนการบริหารและบริการโดยใช้ฐานข้อมูลดิจิทัล(5)
Finance	บริหารการเงินระดับเขต(F1)		ทุกสถานบริการบริหารการเงินการคลังมีประสิทธิภาพ(F2)		

ที่มา : ข้อเสนอจัดทำแผนยุทธศาสตร์เขตสุขภาพประจำปี 2565 เขตสุขภาพที่ 1 วันที่ 17 กันยายน 2564

แผนยุทธศาสตร์พัฒนาสุขภาพ คปสอ.ลอง ปี 2565-2568

- ยุทธศาสตร์ที่ 1 ส่งเสริมการมีส่วนร่วมของภาคีเครือข่ายในการขับเคลื่อนการดำเนินงานด้านสุขภาพในพื้นที่ (PP&P , service Excellence)
- ยุทธศาสตร์ที่ 2 พัฒนาระบบบริหารองค์กรให้มีคุณภาพและได้มาตรฐาน ตามหลักธรรมาภิบาล (Governance Excellence)
- ยุทธศาสตร์ที่ 3 สนับสนุนการสร้างสิ่งแวดล้อมภายในองค์กรให้เอื้อต่อการให้บริการด้านสุขภาพ และความสุขของบุคลากร (PP&P , People Excellence)
- ยุทธศาสตร์ที่ 4 สนับสนุนให้มีการนำเทคโนโลยีสารสนเทศมาใช้ เพื่อขับเคลื่อนการบริหารจัดการและบริการสุขภาพให้มีประสิทธิภาพ (Governance Excellence)
- ยุทธศาสตร์ที่ 5 พัฒนาศักยภาพ สมรรถนะ ทักษะ และสร้างแรงจูงใจของบุคลากร เพื่อเสริมประสิทธิภาพ ในการปฏิบัติงานให้บรรลุตามเป้าประสงค์หลักขององค์กร (Governance , People Excellence)

วิสัยทัศน์ “ระบบสุขภาพดี เทคโนโลยีทันสมัย บุคลากรสุขใจ บณวิถีคนลอง”

ความหมาย

- **ระบบสุขภาพดี** เป็นองค์กรที่ขับเคลื่อนระบบสุขภาพดี (ระบบบริการ กำลังคนด้านสุขภาพ ระบบข้อมูล สารสนเทศ เทคโนโลยีทางการแพทย์ การเงินการคลัง นโยบายและการบริหาร และการมีส่วนร่วมจากภาค ส่วนต่างๆ) ในบริบทของ อ.ลอง
- **เทคโนโลยีทันสมัย** การเชื่อมโยงข้อมูลทางการแพทย์และการสาธารณสุข
- **บุคลากรสุขใจ**
- **บณวิถีคนลอง** ขับเคลื่อนสุขภาพที่ดี บณวิถีชีวิต (วัฒนธรรม สังคม เศรษฐกิจ วิถีชีวิต) ของคนอำเภอลอง

พันธกิจ คปสอ.ลอง

1. พัฒนาหน่วยบริการทุกระดับให้ได้คุณภาพมาตรฐาน เพื่อสนับสนุนภารกิจด้านสุขภาพในพื้นที่
2. สนับสนุนและพัฒนาระบบการบริหาร การบริการ โดยใช้เทคโนโลยีและฐานข้อมูลดิจิทัล
3. ส่งเสริมการทำงานโดยการมีส่วนร่วมของเครือข่ายสุขภาพ ภายใต้บริบทพื้นที่ และวิถีคนลอง
4. พัฒนาระบบงานเพื่อสร้างเสริมการเป็นองค์กรแห่งความสุข
5. พัฒนาระบบการบริหารจัดการตามหลักธรรมาภิบาล

ประเด็นขับเคลื่อนยุทธศาสตร์ สำนักงานสาธารณสุขอำเภอลอง ปี 2568

1. TB
2. การจัดการขยะและสิ่งแวดล้อม
3. NCDs
4. ผู้สูงอายุ
5. อุบัติเหตุทางถนน
6. สุขภาพจิตและยาเสพติด-ฆ่าตัวตาย



นายพิเชษฐ์ ฝัดผ่อง

นักวิชาการสาธารณสุขชำนาญการพิเศษ

สาธารณสุขอำเภอลอง

6 ตุลาคม พ.ศ.2567