



ประชุมชี้แจง KPI รวม & KPI กลุ่มงาน ปีงบประมาณ 2567

สำนักงานสาธารณสุขอำเภอเมืองสมุทรปราการ

14 พฤศจิกายน 2566

ห้องประชุม สอน.บ้านคลองบางปีง

ส่งข้อมูลประมวลผล HDC

ครั้งที่ 1 ก่อนวันที่ 25 กุมภาพันธ์ 67

ครั้งที่ 2 ก่อนวันที่ 25 สิงหาคม 67

ทำขึ้นเพื่อใช้ในการกำกับดูแลข้อมูลจำ...



KPI ตัวชี้วัดรวมหน่วยงาน

KPI รวมทุกกลุ่มงาน

1. ประชากรในเขตรับผิดชอบซ้ำซ้อน

รายละเอียด/ข้อที่ประเมิน

ผลการตรวจสอบคุณภาพข้อมูล >> ผลการตรวจสอบคุณภาพข้อมูล 43 แพ้ม >> PERSON >>

10.ประชากรในเขตรับผิดชอบซ้ำซ้อน

หมายเหตุ ::

- ประชากรในเขต TYPEAREA 1,3
- ยังอาศัยอยู่ DISCHARGE =9
- ซ้ำซ้อนประเมินจากแพ้ม PERSON เท่านั้น เชื่อมโยงด้วยเลขบัตรประชาชน หากเลขบัตรประชาชนเดียวกัน และ TYPEAREA เป็น 1,3 เหมือนกัน จะถือว่าซ้ำซ้อน ไม่ว่าจะซ้ำกับหน่วยบริการใด

ร้อยละ	คะแนน
<1.00	5
1.00-2.99	4
3.00-4.99	3
5.00-6.99	2
>=7.00	1

KPI รวมทุกกลุ่มงาน

2. RDU - URI < 20%

รายละเอียด/ข้อที่ประเมิน

กลุ่มรายงานมาตรฐาน >> ข้อมูลเพื่อตอบสนอง Service Plan สาขา RDU >> ร้อยละการใช้จ่ายปฏิชีวนะในโรคติดเชื้อที่ระบบการหายใจช่วงบนและหลอดลมอักเสบเฉียบพลันในผู้ป่วยนอก ระดับ รพ.สต.(RI - PCU)

14. ร้อยละการใช้จ่ายปฏิชีวนะในโรคติดเชื้อที่ระบบการหายใจช่วงบนและหลอดลมอักเสบเฉียบพลันในผู้ป่วยนอก ระดับ รพ.สต.(RI - PCU)

ร้อยละ	คะแนน
<20.00	5
20.00-21.99	4
22.00-23.99	3
24.00-25.99	2
≥26.00	1

KPI รวมทุกกลุ่มงาน

3. RDU - Diarrhea < 20%

รายละเอียด/ข้อที่ประเมิน

กลุ่มรายงานมาตรฐาน >> ข้อมูลเพื่อตอบสนอง Service Plan สาขา RDU >> ร้อยละการใช้จ่ายยาปฏิชีวนะในโรคอุจจาระร่วงเฉียบพลันในผู้ป่วยนอก ระดับ รพ.สต. (AD - PCU)

15. ร้อยละการใช้จ่ายยาปฏิชีวนะในโรคอุจจาระร่วงเฉียบพลันในผู้ป่วยนอก ระดับ รพ.สต. (AD - PCU)

ร้อยละ	คะแนน
<20.00	5
20.00-21.99	4
22.00-23.99	3
24.00-25.99	2
≥26.00	1

KPI รวมทุกกลุ่มงาน

4. DM Screening - age \geq 35 years 90%

รายละเอียด/ข้อที่ประเมิน

กลุ่มรายงานมาตรฐาน >> ข้อมูลเพื่อตอบสนอง Service Plan สาขาโรคไม่ติดต่อ (NCD DM,HT,CVD) >>

1.1 ร้อยละของประชากรอายุ 35 ปีขึ้นไปที่ได้รับการคัดกรองเพื่อวินิจฉัยเบาหวาน

ร้อยละ	คะแนน
≥ 90.00	5
80.00-89.99	4
70.00-79.99	3
60.00-69.99	2
< 60.00	1

KPI รวมทุกกลุ่มงาน

5. HT Screening - age > 35 years 90%

รายละเอียด/ข้อที่ประเมิน

กลุ่มรายงานมาตรฐาน >> ข้อมูลเพื่อตอบสนอง Service Plan สาขาโรคไม่ติดต่อ (NCD DM,HT,CVD) >> ร้อยละของประชากรอายุ 35 ปีขึ้นไปที่ได้รับการคัดกรองเพื่อวินิจฉัยความดันโลหิตสูง

2.1 ร้อยละของประชากรอายุ 35 ปีขึ้นไปที่ได้รับการคัดกรองเพื่อวินิจฉัยความดันโลหิตสูง

ร้อยละ	คะแนน
>=90.00	5
80.00-89.99	4
70.00-79.99	3
60.00-69.99	2
<60.00	1

KPI รวมทุกกลุ่มงาน

6. ร้อยละของเด็กอายุ 6 เดือน – 5 ปี

ได้รับยาน้ำเสริมธาตุเหล็ก 90%

รายละเอียด/ข้อที่ประเมิน

กลุ่มรายงานมาตรฐาน >> งานโภชนาการ >> ร้อยละของเด็กอายุ 6 เดือน – 5 ปี ได้รับยาน้ำเสริมธาตุเหล็ก

4.5 ร้อยละของเด็กอายุ 6 เดือน – 5 ปี ได้รับยาน้ำเสริมธาตุเหล็ก

หมายเหตุ :: นับเฉพาะเด็กไทยที่มารับบริการในแฟ้ม EPI

รหัสยาน้ำเสริมธาตุเหล็กตามสำนักโภชนาการแจ้งดังนี้

- EUROFER - IRON(oral liquid) -> 100497414002040330581606
- Ferium(oral liquid) -> 100497414000800830582799
- FERRO - BC(syrup) -> 202030120087180130581617,202030120087180130581487
- KIDIRON(oral liquid) -> 100489000000810330581267
- PEDIRON(oral drop) -> 100489000000950130581267
- FER-IN-SOL (drops) -> 100489000000950730581109
- Ferrokid ->100488000008634230481506
- Ferdex -> 100488000001280130881602
- Ferrosol (oral drop) -> 100488000004203121781144, 100488000001280130481618

ร้อยละ	คะแนน
≥82.00	5
80.00-81.99	4
78.00-79.99	3
76.00-77.99	2
<76.00	1

KPI รวมทุกกลุ่มงาน

7. จำนวนงบเดือน ส่งทันเวลา ไม่เกินวันที่ 5 ของเดือน
(กรณีตรงวันหยุดให้ส่งวันแรกของวันทำการ)

รายละเอียด/ข้อที่ประเมิน

จำนวนงบเดือนที่ส่งทันเวลา

ร้อยละ	คะแนน
100.00	5
80.00-99.99	4
60.00-79.99	3
40.00-59.99	2
<40.00	1

KPI รวมทุกกลุ่มงาน

8. การคัดกรอง ผู้สูงอายุ 9 ด้าน 90%
รายละเอียด/ข้อที่ประเมิน

กลุ่มรายงานมาตรฐาน >> การคัดกรอง

13. การคัดกรองผู้สูงอายุ 9 ด้าน (Basic/Community Screen STEP1)

ร้อยละ	คะแนน
≥90.00	5
80.00-89.99	4
70.00-79.99	3
60.00-69.99	2
<60.00	1

KPI รวมทุกกลุ่มงาน

9. รายงานผลการคัดกรองมะเร็งปากมดลูก ด้วยวิธี HPV DNA Test ผลงานสะสม ปีละ 20%

รายละเอียด/ข้อที่ประเมิน

กลุ่มรายงานมาตรฐาน >>ข้อมูลเพื่อตอบสนอง Service Plan สาขามะเร็ง >> รายงานผลการคัดกรองมะเร็งปากมดลูก ด้วยวิธี HPV DNA Test สปสช.

[HPV Screening \(nci.go.th\)](https://www.nci.go.th/HPV_Screening)

ร้อยละ	คะแนน
$\geq M$	5
M	4
M	3
M	2
$<M$	1

KPI รวมทุกกลุ่มงาน

10. ผลการคัดกรองมะเร็งลำไส้ใหญ่และลำไส้ตรงด้วยวิธี

FIT test (workload) 77%

รายละเอียด/ข้อที่ประเมิน

กลุ่มรายงานมาตรฐาน >> ข้อมูลเพื่อตอบสนอง Service Plan สาขามะเร็ง >> ผลการคัดกรองมะเร็งลำไส้ใหญ่และลำไส้ตรงด้วยวิธี FIT test (workload)

7. ผลการคัดกรองมะเร็งลำไส้ใหญ่และลำไส้ตรงด้วยวิธี FIT test (workload)

ร้อยละ	คะแนน
$\geq M$	5
M	4
M	3
M	2
$<M$	1

KPI รวมทุกกลุ่มงาน

11. หน่วยบริการที่มีบริการการแพทย์ทางไกล

150 visit : 5 M

รายละเอียด/ข้อที่ประเมิน

กลุ่มรายงานมาตรฐาน >> การใช้บริการสาธารณสุข

18. หน่วยบริการที่มีบริการการแพทย์ทางไกล

ร้อยละ	คะแนน
≥150	5
140-149	4
130-139	3
120-129	2
<120	1

KPI รวมทุกกลุ่มงาน

12. ร้อยละโรงพยาบาลส่งเสริมสุขภาพตำบล

ผ่านเกณฑ์ประเมิน (8 ด้าน)

รายละเอียด/ข้อที่ประเมิน

ตามเกณฑ์ประเมิน โรงพยาบาลส่งเสริมสุขภาพตำบล (8 ด้าน)

ร้อยละ	คะแนน
ผ่านเกณฑ์ระดับดีเยี่ยม	5
ผ่านเกณฑ์ระดับดี	4
ผ่านเกณฑ์ระดับมาตรฐาน	3



KPI กลุ่มงานรักษาพยาบาล

KPI กลุ่มงานรักษาพยาบาล

1. ร้อยละผู้ป่วยโรคความดันโลหิตสูงที่ควบคุมความดันโลหิตได้ดี >60% type1,3

รายละเอียด/ข้อที่ประเมิน

กลุ่มรายงานมาตรฐาน >> ข้อมูลเพื่อตอบสนอง Service Plan สาขาโรคไม่ติดต่อ (NCD DM,HT,CVD) >> ร้อยละผู้ป่วยโรคความดันโลหิตสูงที่ควบคุมความดันโลหิตได้ดี

[2.11 ร้อยละผู้ป่วยโรคความดันโลหิตสูงที่ควบคุมความดันโลหิตได้ดี](#)

ร้อยละ	คะแนน
≥60	5
55.00-59.99	4
50.00-54.99	3
45.00-49.99	2
<45.00	1

KPI กลุ่มงานรักษาพยาบาล

2. ร้อยละผู้ป่วยโรคเบาหวานที่ควบคุมระดับน้ำตาลได้ดี

>40% type1,3

รายละเอียด/ข้อที่ประเมิน

กลุ่มรายงานมาตรฐาน >> ข้อมูลเพื่อตอบสนอง Service Plan สาขาโรคไม่ติดต่อ (NCD DM,HT,CVD) >>

ร้อยละผู้ป่วยโรคเบาหวานที่ควบคุมระดับน้ำตาลได้ดี

1.13 ร้อยละผู้ป่วยโรคเบาหวานที่ควบคุมระดับน้ำตาลได้ดี

ร้อยละ	คะแนน
>40.00	5
35.00-39.99	4
30.00-34.99	3
25.00-29.99	2
<25.00	1

KPI กลุ่มงานรักษาพยาบาล

3. ร้อยละของผู้ป่วย DM และ/หรือ HT ที่ได้รับการค้นหา และคัดกรองโรคไตเรื้อรัง >80%

รายละเอียด/ข้อที่ประเมิน

กลุ่มรายงานมาตรฐาน >> ข้อมูลเพื่อตอบสนอง Service Plan สาขาไต >> CKD 1.1 ร้อยละของผู้ป่วย DM และ/หรือ HT ที่ได้รับการค้นหาและคัดกรองโรคไตเรื้อรัง

1.1 CKD 1.1 ร้อยละของผู้ป่วย DM และ/หรือ HT ที่ได้รับการค้นหาและคัดกรองโรคไตเรื้อรัง

รหัส LAB ที่ใช้มีดังนี้

- (1) urine albumin-to-creatinine ratio (ACR) รหัส 0440206
- (2) urine protein-to-creatinine ratio (UPCR) รหัส 0440205
- (3) microalbuminuria รหัส 0440204
- (4) macroalbuminuria รหัส 0440203
- (5) serum creatinine รหัส 0581902
- (6) eGFR รหัส 0581904

ร้อยละ	คะแนน
≥ 80.00	5
75.00-79.99	4
70.00-74.99	3
65.00-69.99	2
<65.00	1

KPI กลุ่มงานรักษาพยาบาล

4. ร้อยละของผู้ป่วยเบาหวานที่ได้รับการตรวจภาวะ

แทรกซ้อนทางตา >60%

รายละเอียด/ข้อที่ประเมิน

กลุ่มรายงานมาตรฐาน >> ข้อมูลเพื่อตอบสนอง Service Plan สาขาโรคไม่ติดต่อ (NCD DM,HT,CVD) >>

ร้อยละของผู้ป่วยเบาหวานที่ได้รับการตรวจภาวะแทรกซ้อนทางตา

1.17 ร้อยละของผู้ป่วยเบาหวานที่ได้รับการตรวจภาวะแทรกซ้อนทางตา

ร้อยละ	คะแนน
≥ 60.00	5
55.00-59.99	4
50.00-54.99	3
45.00-49.99	2
<45.00	1

KPI กลุ่มงานรักษาพยาบาล

5. การคัดกรองโรคซึมเศร้า (2Q) ในผู้ป่วยโรคเรื้อรัง 100%

รายละเอียด/ข้อที่ประเมิน

กลุ่มรายงานมาตรฐาน >> ส่งเสริมและป้องกันปัญหาสุขภาพจิต >> การคัดกรองโรคซึมเศร้า (2Q) ในผู้ป่วยโรคเรื้อรัง

4. การคัดกรองโรคซึมเศร้า (2Q) ในผู้ป่วยโรคเรื้อรัง

หมายเหตุ :: รหัสการคัดกรองโรคซึมเศร้า (2Q) แบ่งตามกลุ่มอายุดังนี้

- อายุ 15-59 ปี รหัส SPECIALPP 1B130=>ปกติ, 1B131=>ผิดปกติ
- อายุ 60 ปีขึ้นไป รหัส SPECIALPP 1B0280=>ปกติ, 1B0281=>ผิดปกติ

ร้อยละ	คะแนน
≥90.00	5
80.00-89.99	4
70.00-79.99	3
60.00-69.99	2
<60.00	1

KPI กลุ่มงานรักษาพยาบาล

6. การคัดกรองความเครียด(ST-5)ในผู้ป่วยโรคเรื้อรัง100%

รายละเอียด/ข้อที่ประเมิน

กลุ่มรายงานมาตรฐาน >> ส่งเสริมและป้องกันปัญหาสุขภาพจิต >> การคัดกรองความเครียด(ST-5)ในผู้ป่วยโรคเรื้อรัง

1. การคัดกรองความเครียด(ST-5)ในผู้ป่วยโรคเรื้อรัง

หมายเหตุ :: รหัสการคัดกรองความเครียด ST5 แบ่งตามกลุ่มอายุดังนี้

- อายุ 15-59 ปี รหัส SPECIALPP 1B132=>ปกติ, 1B133=>เครียด, 1B134=>เครียดสูง
- อายุ 60 ปีขึ้นไป รหัส SPECIALPP 1B0286=>ปกติ, 1B0287=>เครียด , 1B0288=>เครียดสูง

ร้อยละ	คะแนน
≥90.00	5
80.00-89.99	4
70.00-79.99	3
60.00-69.99	2
<60.00	1

KPI กลุ่มงานรักษาพยาบาล

7. การตรวจรับการประเมินนิเทศคลังยาใน รพ.สต.
รายละเอียด/ข้อที่ประเมิน

คะแนนจากจากประเมินนิเทศคลังยาใน รพ.สต.

ร้อยละ	คะแนน
100	5
99.00-99.99	4
98.00-98.99	3
97.00-97.99	2
<97	1



กลุ่มงานส่งเสริมสุขภาพ

KPI กลุ่มงานส่งเสริมสุขภาพ

1. ร้อยละหญิงตั้งครรภ์ได้รับยาเม็ดเสริมไอโอดีน ชาติหลัก และกรดโฟลิก 100%

รายละเอียด/ข้อที่ประเมิน

กลุ่มรายงานมาตรฐาน >> อนามัยแม่และเด็ก >> ร้อยละหญิงตั้งครรภ์ ที่มารับบริการในหน่วยบริการ ได้รับยาเม็ดที่มีส่วนประกอบของไอโอดีน (Workload)

1.3 ร้อยละหญิงตั้งครรภ์ ที่มารับบริการในหน่วยบริการ ได้รับยาเม็ดที่มีส่วนประกอบของไอโอดีน (Workload)

ผลงาน คือ หญิงตั้งครรภ์ที่มารับบริการในปีงบประมาณ และได้รับยาเม็ดที่มีส่วนผสมของไอโอดีน และบันทึกรหัสยา 24 หลักตาม สำนักโภชนาการกำหนด โดย 19 หลักแรกเป็น

1. Triferdine 150 = 2011203200377262217
2. Obimin-az = 2011101000199999203
3. Iodine Gpo = 1011100000030821217
4. Nataral = 2011101000199999203
5. Nataral EF = 2011101000199999218
6. Prenamed = 2020301200199999203
7. Iolic = 2020302200177452217

ร้อยละ	คะแนน
100	5
99.00-99.99	4
98.00-98.99	3
97.00-97.99	2
<97.00	1

KPI กลุ่มงานส่งเสริมสุขภาพ

2. ผลการดำเนินการการคัดกรองพัฒนาการเด็กตาม

กลุ่มอายุ specialpp มีพัฒนาการสมวัย 90%

รายละเอียด/ข้อที่ประเมิน

กลุ่มรายงานมาตรฐาน >> อนามัยแม่และเด็ก >> ผลการดำเนินการการคัดกรองพัฒนาการเด็กตามกลุ่มอายุ specialpp

5.1 ผลการดำเนินการการคัดกรองพัฒนาการเด็กตามกลุ่มอายุ specialpp

หมายเหตุ :: - เป้าหมายในปีงบประมาณ คือ เด็กจะต้องมีวันที่วันแรกที่อายุแตะ 9,18,30,42,60 เดือน ในปีงบประมาณนั้นๆ

- เป้าหมายในแต่ละเดือน คือ เด็กที่วันวันแรกที่อายุแตะ 9,18,30,42,60 เดือนในเดือนนั้นๆ

- การคัดกรองเด็กแต่ละช่วงอายุ จะมีเวลาที่ทำได้ คือ ภายใน 30 วันหลังจากเด็กอายุแตะ 9,18,30,42,60 เดือน

เช่น เด็กอายุครบ 18 เดือนพอดีในวันที่ 1 กค.

ท่านคัดกรองเด็กได้ตั้งแต่วันที่ 1 กค. ถึงวันที่ 30 กค. เท่านั้น หากเกินจากนี้เด็กจะอายุ 19 เดือนเต็ม ซึ่งไม่ใช่เป้าหมายการคัดกรอง

ร้อยละ	คะแนน
≥90.00	5
88.00-89.99	4
86.00-87.99	3
84.00-85.99	2
<84.00	1

KPI กลุ่มงานส่งเสริมสุขภาพ

3. ผลการคัดกรองพัฒนาการเด็กตามกลุ่มอายุ specialpp ที่มีพัฒนาการผิดปกติ ดูข้อมูลหลังการติดตามเด็ก >20% รายละเอียด/ข้อที่ประเมิน

กลุ่มรายงานมาตรฐาน >> อนามัยแม่และเด็ก >> ผลการดำเนินการการคัดกรองพัฒนาการเด็กตามกลุ่มอายุ specialpp

5.1 ผลการดำเนินการการคัดกรองพัฒนาการเด็กตามกลุ่มอายุ specialpp

หมายเหตุ :: - เป้าหมายในปีงบประมาณ คือ เด็กจะต้องมีวันที่วันแรกที่อายุแตะ 9,18,30,42,60 เดือน ในปีงบประมาณนั้นๆ

- เป้าหมายในแต่ละเดือน คือ เด็กที่วันแรกที่อายุแตะ 9,18,30,42,60 เดือนในเดือนนั้นๆ

- การคัดกรองเด็กแต่ละช่วงอายุ จะมีเวลาที่ทำได้ คือ ภายใน 30 วันหลังจากเด็กอายุแตะ 9,18,30,42,60 เดือน

เช่น เด็กอายุครบ 18 เดือนพอดีในวันที่ 1 กค.

ท่านคัดกรองเด็กได้ตั้งแต่วันที่ 1 กค. ถึงวันที่ 30 กค. เท่านั้น หากเกินจากนี้เด็กจะอายุ 19 เดือนเต็ม ซึ่งไม่ใช่เป้าหมายการคัดกรอง

ร้อยละ	คะแนน
≥20	5
18.00-19.99	4
16.00-17.99	3
14.00-15.99	2
<14.00	1

KPI กลุ่มงานส่งเสริมสุขภาพ

4. ร้อยละหญิงตั้งครรภ์ที่ได้รับการดูแลก่อนคลอด 8 ครั้ง

ตามเกณฑ์คุณภาพ 55% รายละเอียด/ข้อที่ประเมิน

กลุ่มรายงานมาตรฐาน >> อนามัยแม่และเด็ก >> ร้อยละของหญิงตั้งครรภ์ที่ได้รับการฝากครรภ์ครบ 8 ครั้ง
ตามเกณฑ์

1.7 ร้อยละของหญิงตั้งครรภ์ที่ได้รับการฝากครรภ์ครบ 8 ครั้งตามเกณฑ์

ร้อยละ	คะแนน
>55.00	5
54.00-54.99	4
53.00-53.99	3
52.00-52.99	2
<52.00	1

KPI กลุ่มงานส่งเสริมสุขภาพ

5. ร้อยละของหญิงหลังคลอดได้รับการดูแลครบ 3 ครั้ง
ตามเกณฑ์ 75%

รายละเอียด/ข้อที่ประเมิน

กลุ่มรายงานมาตรฐาน >> อนามัยแม่และเด็ก >> ร้อยละของหญิงหลังคลอดได้รับการดูแลครบ 3 ครั้ง
ตามเกณฑ์

1.4 ร้อยละของหญิงหลังคลอดได้รับการดูแลครบ 3 ครั้งตามเกณฑ์

หมายเหตุ :: คลอดครบ 42 วันในไตรมาสใดเป็นเป้าหมายในไตรมาสนั้นๆ

ร้อยละ	คะแนน
≥ 75.00	5
73.00-74.99	4
71.00-72.99	3
69.00-70.99	2
< 69.00	1

KPI กลุ่มงานส่งเสริมสุขภาพ

6. การคัดกรองโรคซึมเศร้า (2Q) ในหญิงตั้งครรภ์ 100%

รายละเอียด/ข้อที่ประเมิน

กลุ่มรายงานมาตรฐาน >> ส่งเสริมและป้องกันปัญหาสุขภาพจิต >> การคัดกรองโรคซึมเศร้า (2Q) ในหญิงตั้งครรภ์

5. การคัดกรองโรคซึมเศร้า (2Q) ในหญิงตั้งครรภ์

หมายเหตุ :: รหัสการคัดกรองโรคซึมเศร้า (2Q) ในกลุ่มหญิงตั้งครรภ์ คือ 1B140=>ปกติ , 1B141=>ผิดปกติ

ร้อยละ	คะแนน
100	5
95.00-99.99	4
90.00-94.99	3
85.00-89.99	2
<85	1

KPI กลุ่มงานส่งเสริมสุขภาพ

7. การคัดกรองความเครียด(ST-5)ในหญิงตั้งครรภ์ 100%

รายละเอียด/ข้อที่ประเมิน

กลุ่มรายงานมาตรฐาน >> ส่งเสริมและป้องกันปัญหาสุขภาพจิต >> การคัดกรองความเครียด(ST-5) ในหญิงตั้งครรภ์

2. การคัดกรองความเครียด(ST-5)ในหญิงตั้งครรภ์

หมายเหตุ :: รหัสการคัดกรองความเครียด ST5 ในกลุ่มหญิงตั้งครรภ์ คือ 1B142=>ปกติ , 1B143=>เครียด , 1B144=>เครียดสูง

ร้อยละ	คะแนน
100	5
95.00-99.99	4
90.00-94.99	3
85.00-89.99	2
<85	1

KPI กลุ่มงานส่งเสริมสุขภาพ

8. ร้อยละของเด็กอายุ 0-5 ปี สูงดีสมส่วน และส่วนสูงเฉลี่ยที่อายุ 5 ปี 66%

รายละเอียด/ข้อที่ประเมิน

กลุ่มรายงานมาตรฐาน >> งานโภชนาการ >> ร้อยละของเด็กอายุ 0-5 ปี สูงดีสมส่วน และส่วนสูงเฉลี่ยที่อายุ 5 ปี

4.1 ร้อยละของเด็กอายุ 0-5 ปี สูงดีสมส่วน และส่วนสูงเฉลี่ยที่อายุ 5 ปี

หมายเหตุ :: ประเมินจากแฟ้ม NUTRITION และแฟ้ม PERSON

เป้าหมาย

เด็กไทยในเขตรับผิดชอบ อายุ 0-5 ปีในปีงบประมาณทุกคน

ผลงาน

- 1 คน หากมีการชั่งน้ำหนักวัดส่วนสูงเกิน 1 ครั้งต่อไตรมาส จะยึดค่าน้ำหนักและส่วนสูงครั้งสุดท้ายของไตรมาส
- 1 คน หากมีการชั่งน้ำหนักวัดส่วนสูง ในหลายไตรมาสจะนับให้ทุกไตรมาสๆมาสละ 1 ครั้ง
- ตัดความซ้ำซ้อนของข้อมูลด้วยเลขบัตรประชาชน

ร้อยละ	คะแนน
≥66.00	5
56.00-65.99	4
46.00-55.99	3
36.00-45.99	2
<36.00	1

KPI กลุ่มงานส่งเสริมสุขภาพ

9. ร้อยละของเด็กอายุ 6 - 14 ปี สูงดีสมส่วน และส่วนสูงเฉลี่ยที่อายุ 12 ปี $\geq 59\%$

รายละเอียด/ข้อที่ประเมิน

กลุ่มรายงานมาตรฐาน >> งานโภชนาการ >> ร้อยละของเด็กอายุ 6 - 14 ปี สูงดีสมส่วน และส่วนสูงเฉลี่ยที่อายุ 12 ปี

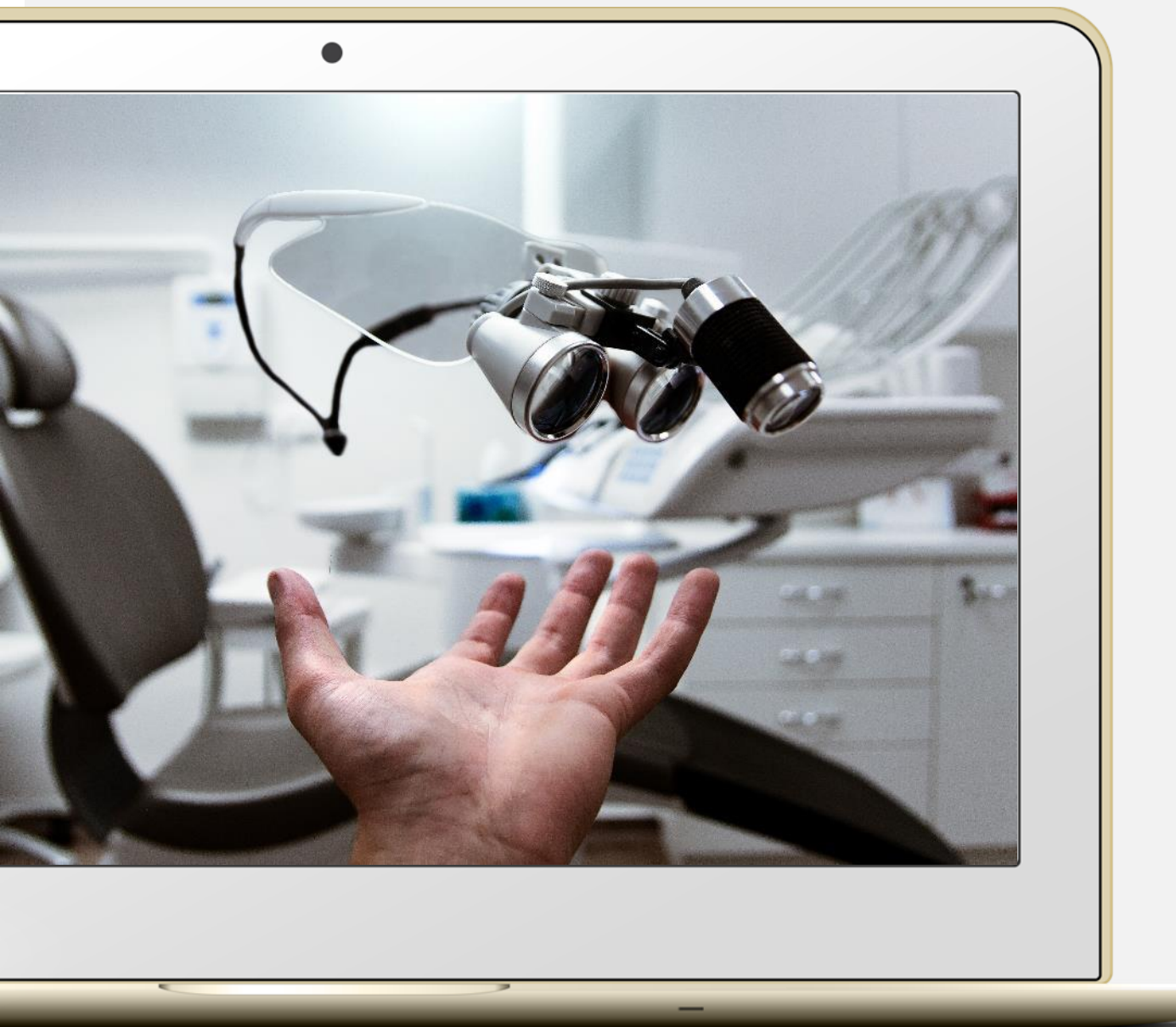
5.1 ร้อยละของเด็กอายุ 6 - 14 ปี สูงดีสมส่วน และส่วนสูงเฉลี่ยที่อายุ 12 ปี

หมายเหตุ :: ประเมินจากแฟ้ม NUTRITION

- เด็กอายุ 6-14 ปี
- 1 คน หากมีการชั่งน้ำหนักวัดส่วนสูงเกิน 1 ครั้งต่อเทอม จะยึดค่าน้ำหนักและส่วนสูงครั้งสุดท้ายของเทอม
- 1 คน หากมีการชั่งน้ำหนักวัดส่วนสูง ทั้ง 2 เทอมจะนับให้เทอมละ 1 ครั้ง

สรุปตัดความซ้ำซ้อนด้วย HOSPCODE,PID,เทอม

ร้อยละ	คะแนน
≥ 59.00	5
49.00-58.99	4
39.00-48.99	3
29.00-38.99	2
< 29.00	1



KPI กลุ่มงานนักวิชาการ

KPI กลุ่มงานนักวิชาการ

1. ความครอบคลุมของเด็กอายุครบ 1 ปีที่ได้รับ
วัคซีน BCG,HBV1,DTP1,DTP3,HBV3,Hib3,OPV3
,MMR1,IPV,Rota รายไตรมาส

**** BCG,HBV1,DTP1,DTP3,HBV3,Hib3,OPV3,IPV,Rota ผ่าน 90% ยกเว้น MMR 95%**
รายละเอียด/ข้อที่ประเมิน

กลุ่มรายงานมาตรฐาน >> การสร้างเสริมภูมิคุ้มกันโรค >> ความครอบคลุมของเด็กอายุครบ 1 ปีที่ได้รับวัคซีน
BCG ,HBV1,DTP1,DTP3,HBV3,Hib3,โปลิโอ3, MMR1,IPV,Rota รายไตรมาส

[1.1 ความครอบคลุมของเด็กอายุครบ 1 ปีที่ได้รับวัคซีน BCG ,HBV1,DTP1,DTP3,HBV3,Hib3,โปลิโอ3,
MMR1,IPV,Rota รายไตรมาส](#)

ร้อยละ	คะแนน	ร้อยละ	คะแนน
≥95.00	5	≥90.00	5
90.00-94.99	4	85.00-89.99	4
85.00-89.99	3	80.00-84.99	3
80.00-84.99	2	75.00-79.99	2
<80.00	1	<75.00	1

KPI กลุ่มงานนักวิชาการ

2. ความครอบคลุมของเด็กอายุครบ 3 ปีที่ได้รับวัคซีน

JE,MMR2 รายไตรมาส

** JE/MMR2 ผ่าน 90% ยกเว้น MMR2 95%

รายละเอียด/ข้อที่ประเมิน

กลุ่มรายงานมาตรฐาน >> การสร้างเสริมภูมิคุ้มกันโรค >> ความครอบคลุมของเด็กอายุครบ 3 ปีที่ได้รับวัคซีน

JE,MMR2 รายไตรมาส

ร้อยละ	คะแนน	ร้อยละ	คะแนน
≥95.00	5	≥90.00	5
90.00-94.99	4	85.00-89.99	4
85.00-89.99	3	80.00-84.99	3
80.00-84.99	2	75.00-79.99	2
<80.00	1	<75.00	1

3.1 ความครอบคลุมของเด็กอายุครบ 3 ปีที่ได้รับวัคซีน JE,MMR2 รายไตรมาส

KPI กลุ่มงานนักวิชาการ

3. ความครอบคลุมของเด็กอายุครบ 5 ปีที่ได้รับวัคซีน

DTP5, โปлио5 รายไตรมาส **DTP5 ข้อ 1-2 ผ่าน 90%

รายละเอียด/ข้อที่ประเมิน

กลุ่มรายงานมาตรฐาน >> การสร้างเสริมภูมิคุ้มกันโรค >> ความครอบคลุมของเด็กอายุครบ 5 ปีที่ได้รับวัคซีน DTP5, โปлио5 รายไตรมาส

4.1 ความครอบคลุมของเด็กอายุครบ 5 ปีที่ได้รับวัคซีน DTP5, โปлио5 รายไตรมาส

ร้อยละ	คะแนน
≥90.00	5
85.00-89.99	4
80.00-84.99	3
75.00-79.99	2
<75.00	1

KPI กลุ่มงานนักวิชาการ

4. การคัดกรองโรคซึมเศร้า (2Q) ในกลุ่มผู้สูงอายุ

รายละเอียด/ข้อที่ประเมิน

กลุ่มรายงานมาตรฐาน >> ส่งเสริมและป้องกันปัญหาสุขภาพจิต >> การคัดกรองโรคซึมเศร้า (2Q) ในกลุ่มผู้สูงอายุ

6. การคัดกรองโรคซึมเศร้า (2Q) ในกลุ่มผู้สูงอายุ

หมายเหตุ :: - รหัสการคัดกรองโรคซึมเศร้า (2Q) กลุ่มอายุ 60 ปีขึ้นไป 1B0280=>ปกติ, 1B0281=>ผิดปกติ, 1B0212=>ผิดปกติ(plus)

- รหัสการคัดกรองสมรรถนะผู้สูงอายุเกี่ยวกับความสามารถในการทำกิจวัตรประจำวัน(ADL)

1B1280=>ติดสังคม , 1B1281=>ติดบ้าน , 1B1282=>ติดเตียง

ร้อยละ	คะแนน
≥90.00	5
80.00-89.99	4
70.00-79.99	3
60.00-69.99	2
<60.00	1

KPI กลุ่มงานนักวิชาการ

5. การคัดกรองความเครียด(ST-5)ในกลุ่มผู้สูงอายุ 100%

รายละเอียด/ข้อที่ประเมิน

กลุ่มรายงานมาตรฐาน >> ส่งเสริมและป้องกันปัญหาสุขภาพจิต >> การคัดกรองความเครียด(ST-5)ในกลุ่มผู้สูงอายุ

3. การคัดกรองความเครียด(ST-5)ในกลุ่มผู้สูงอายุ

หมายเหตุ :: - รหัสการคัดกรองความเครียด ST5 กลุ่มอายุ 60 ปีขึ้นไป 1B0286=>ปกติ,

1B0287=>เครียด , 1B0288=>เครียดสูง

- รหัสการคัดกรองสมรรถนะผู้สูงอายุเกี่ยวกับความสามารถในการทำกิจวัตรประจำวัน(ADL)

1B1280=>ติดสังคม , 1B1281=>ติดบ้าน , 1B1282=>ติดเตียง

ร้อยละ	คะแนน
≥90.00	5
80.00-89.99	4
70.00-79.99	3
60.00-69.99	2
<60.00	1

KPI กลุ่มงานนักวิชาการ

6. ร้อยละของโรงพยาบาลส่งเสริมสุขภาพตำบลผ่าน

เกณฑ์ประเมิน Green & Clean

รายละเอียด/ข้อที่ประเมิน

ตามเกณฑ์ประเมิน Green & Clean

ร้อยละ	คะแนน
ผ่านเกณฑ์ระดับเขต	5
ผ่านเกณฑ์ระดับจังหวัด	4
ผ่านเกณฑ์ระดับมาตรฐาน	3



KPI กลุ่มงานแผนไทย

KPI กลุ่มงานแพทย์แผนไทย

1. นวดไทย นวด/อบ/ประคบ ทุกสิทธิ์ ในและนอกหน่วยบริการ รายละเอียด/ข้อที่ประเมิน

กลุ่มรายงานมาตรฐาน >> แพทย์แผนไทย >> OPD-การบริการแผนไทย นวด อบ ประคบ

1.7 OPD-การบริการแผนไทย นวด อบ ประคบ

ร้อยละ	คะแนน
$\geq M$	5
M	4
M	3
M	2
$< M$	1

KPI กลุ่มงานแพทย์แผนไทย

2. ทับหม้อเกลือ ทุกสิทธิ์ ในและนอกหน่วยบริการ รายละเอียด/ข้อที่ประเมิน

กลุ่มรายงานมาตรฐาน >> แพทย์แผนไทย >> OPD-การบริหารหญิงหลังคลอด

1.8 OPD-การบริหารหญิงหลังคลอด

ร้อยละ	คะแนน
$\geq M$	5
M	4
M	3
M	2
$< M$	1

KPI กลุ่มงานแพทย์แผนไทย

3. มูลค่าการใช้จ่ายสมุนไพร [มีแพทย์แผนไทย 45% / ไม่มีแพทย์แผนไทย 30%]

รายละเอียด/ข้อที่ประเมิน

กลุ่มรายงานมาตรฐาน >> แพทย์แผนไทย >> OPD-มูลค่าการใช้จ่ายสมุนไพร

[1.6 OPD-มูลค่าการใช้จ่ายสมุนไพร](#)

ร้อยละ	คะแนน	ร้อยละ	คะแนน
≥ 30	5	≥ 45	5
25.00-29.99	4	40.00-44.99	4
20.00-24.99	3	35.00-39.99	3
15.00-19.99	2	30.00-34.99	2
<15.00	1	<30.00	1

KPI กลุ่มงานแพทย์แผนไทย

4. ร้อยละของผู้ป่วยนอกได้รับบริการการแพทย์แผนไทย และการแพทย์ทางเลือก [นับรวมแผนจีน(U78x - U79x) และส่งเสริมป้องกันทั้งหมด] 45%

รายละเอียด/ข้อที่ประเมิน

กลุ่มรายงานมาตรฐาน >> แพทย์แผนไทย >> ร้อยละของผู้ป่วยนอกได้รับบริการการแพทย์แผนไทยและการแพทย์ทางเลือก [นับรวมแผนจีน(U78x - U79x) และส่งเสริมป้องกันทั้งหมด]

1.11 ร้อยละของผู้ป่วยนอกได้รับบริการการแพทย์แผนไทยและการแพทย์ทางเลือก [นับรวมแผนจีน(U78x - U79x) และส่งเสริมป้องกันทั้งหมด]

ร้อยละ	คะแนน
≥45	5
40.00-44.99	4
35.00-35.99	3
30.00-34.99	2
<30	1



KPI กลุ่มงานทันตกรรม

KPI กลุ่มงานทันตกรรม

1. อดฟัน (ครั้ง)

รายละเอียด/ข้อที่ประเมิน

กลุ่มรายงานมาตรฐาน >> ทันตกรรม(บริการ) >> อดฟัน (ครั้ง)

13.8 อดฟัน (ครั้ง)

ร้อยละ	คะแนน
$\geq M$	5
M	4
M	3
M	2
$< M$	1

KPI กลุ่มงานทันตกรรม

2. จุดหินปูน (ครั้ง)

รายละเอียด/ข้อที่ประเมิน

กลุ่มรายงานมาตรฐาน >> ทันตกรรม(บริการ) >> จุดหินปูน (ครั้ง)

13.6 จุดหินปูน (ครั้ง)

ร้อยละ	คะแนน
$\geq M$	5
M	4
M	3
M	2
$< M$	1

KPI กลุ่มงานทันตกรรม

3. ถอนฟัน (ครั้ง)

รายละเอียด/ข้อที่ประเมิน

กลุ่มรายงานมาตรฐาน >> ทันตกรรม(บริการ) >> ถอนฟัน (ครั้ง)

13.7 ถอนฟัน (ครั้ง)

ร้อยละ	คะแนน
$\geq M$	5
M	4
M	3
M	2
$< M$	1

KPI กลุ่มงานทันตกรรม

4. การเคลือบหลุมร่องฟัน (ครั้ง)

รายละเอียด/ข้อที่ประเมิน

กลุ่มรายงานมาตรฐาน >> ทันตกรรม(บริการ) >> การเคลือบหลุมร่องฟัน (ครั้ง)

13.3 การเคลือบหลุมร่องฟัน (ครั้ง)

ร้อยละ	คะแนน
$\geq M$	5
M	4
M	3
M	2
$< M$	1

KPI กลุ่มงานทันตกรรม

5. เคลือบ/ทา ฟลูออไรด์ในเด็ก 0-2 ปี(ครั้ง)

รายละเอียด/ข้อที่ประเมิน

กลุ่มรายงานมาตรฐาน >> ทันตกรรม(บริการ) >> เคลือบ/ทา ฟลูออไรด์ในเด็ก 0-2 ปี(ครั้ง)

8.5 เคลือบ/ทา ฟลูออไรด์ในเด็ก 0-2 ปี(ครั้ง)

ร้อยละ	คะแนน
$\geq M$	5
M	4
M	3
M	2
$< M$	1

KPI กลุ่มงานทันตกรรม

6. เคลือบ/ทา ฟลูออไรด์ในเด็ก 3-5 ปี (ครั้ง)

รายละเอียด/ข้อที่ประเมิน

กลุ่มรายงานมาตรฐาน >> ทันตกรรม(บริการ) >> เคลือบ/ทา ฟลูออไรด์ในเด็ก 3-5 ปี(ครั้ง)

9.3 เคลือบ/ทา ฟลูออไรด์ในเด็ก 3-5 ปี(ครั้ง)

ร้อยละ	คะแนน
$\geq M$	5
M	4
M	3
M	2
$< M$	1

KPI กลุ่มงานทันตกรรม

7. เคลือบ/ทา ฟลูออไรด์ในกลุ่มเด็กอายุ 4-12 ปี (คน/ครั้ง)

รายละเอียด/ข้อที่ประเมิน

กลุ่มรายงานมาตรฐาน >> ทันตกรรม(บริการ) >> เคลือบ/ทา ฟลูออไรด์ในกลุ่มเด็กอายุ 4-12 ปี (คน/ครั้ง)


14.2 เคลือบ/ทา ฟลูออไรด์ในกลุ่มเด็กอายุ 4-12 ปี (คน/ครั้ง)

ร้อยละ	คะแนน
$\geq M$	5
M	4
M	3
M	2
$< M$	1



Thank You

Dr.Banlung Srichomngam 

08-9751-7904 

bsrichomngam@gmail.com 

<https://srichomngam.wordpress.com/> 

Contoso
Pharmaceuticals