

บทบาทหน้าที่ตามกฎหมาย

อาศัยอำนาจตามความในมาตรา๘๖แห่งพระราชบัญญัติระเบียบบริหารราชการแผ่นดินพ.ศ. ๒๕๓๔ซึ่งแก้ไขเพิ่มเติมโดยพระราชบัญญัติระเบียบบริหารราชการแผ่นดิน (ฉบับที่๔)พ.ศ. ๒๕๔๓รัฐมนตรีว่าการกระทรวงสาธารณสุขออกกฎกระทรวงไว้

ข้อ๒๑สำนักงานสาธารณสุขอำเภอมีอำนาจหน้าที่ดังต่อไปนี้

- (๑) จัดทำแผนยุทธศาสตร์ด้านสุขภาพในเขตพื้นที่อำเภอ
- (๒) ดำเนินการและให้บริการด้านการแพทย์และการสาธารณสุขในเขตพื้นที่อำเภอ
- (๓) กำกับดูแลประเมินผลและสนับสนุนการปฏิบัติงานของหน่วยงานสาธารณสุขในเขตพื้นที่อำเภอเพื่อให้การปฏิบัติงานเป็นไปตามกฎหมายมีการบริการสุขภาพที่มีคุณภาพและมีการคุ้มครองผู้บริโภคด้านสุขภาพ
- (๔) ส่งเสริมสนับสนุนและประสานงานเกี่ยวกับงานสาธารณสุขในเขตพื้นที่อำเภอให้เป็นไปตามนโยบายของกระทรวง
- (๕) พัฒนาระบบสารสนเทศงานสุขภาพและการสื่อสารสาธารณะด้านสุขภาพในเขตพื้นที่อำเภอ
- (๖) ปฏิบัติงานร่วมกับหรือสนับสนุนการปฏิบัติงานของหน่วยงานอื่นที่เกี่ยวข้องหรือที่ได้รับมอบหมาย

สำนักงานสาธารณสุขอำเภอท่าช้าง

ถนนท่าช้าง-ท่าข้าม หมู่ ๘ ตำบลถอนสมอ

อำเภอท่าช้าง จังหวัดสิงห์บุรี ๑๖๑๔๐

Email : ThachangCHO@gmail.com

โทรศัพท์ ๐๓๖๕๙๕๑๑๘

<https://www.govsite.com/ThachangDHO/index.php?p=๑>



สำนักงานสาธารณสุขอำเภอท่าช้าง
THACHANG DISTRICT HEALTH OFFICE



นางสาวอุษา เพาะปลุก
สาธารณสุขอำเภอท่าช้าง

วิสัยทัศน์

“เป็นเครือข่ายบริการสุขภาพที่มี คุณภาพและได้มาตรฐาน
สถานที่ทำงานน่าอยู่ ประชาชนมีสุขภาพดี ภาควิชาเข้มแข็ง”

พันธกิจ

๑. จัดระบบและสร้างกลไกการพัฒนาเครือข่ายการให้บริการสุขภาพ ที่มีประสิทธิภาพและได้มาตรฐาน
๒. สร้างสิ่งแวดล้อมเพื่อความปลอดภัย และสะดวกสบายของเจ้าหน้าที่
๓. เพิ่มประสิทธิภาพการบริหารจัดการ ด้านสุขภาพ ทั้งด้านบุคลากร ทรัพยากร และเทคโนโลยี
๔. ส่งเสริมการมีส่วนร่วมของภาคีเครือข่ายในการดูแลสุขภาพของประชาชน

ค่านิยมร่วม คุณธรรมนำบริการ

อัตลักษณ์ ชื่อสัตย์ รับผิดชอบ สามัคคี

ภารกิจหลัก

1. ประสานนโยบายและจัดทำยุทธศาสตร์ด้านสุขภาพร่วมกับภาครัฐ ท้องถิ่น องค์กรธุรกิจเอกชน และภาคประชาสังคม ระดับอำเภอ/ตำบล
2. ประเมินผลการดำเนินงานของเครือข่ายบริการสุขภาพ
3. ควบคุมมาตรฐานการปฏิบัติงานของหน่วยงานสาธารณสุขในพื้นที่
4. คຸ້ມครองผู้บริโภครักษาการบริการและผลิตภัณฑ์สุขภาพในพื้นที่
5. ดำเนินงานตามกฎหมายการแพทย์และการสาธารณสุข
6. ปฏิบัติงานตามนโยบายเร่งด่วนด้านสุขภาพของรัฐบาล จังหวัด

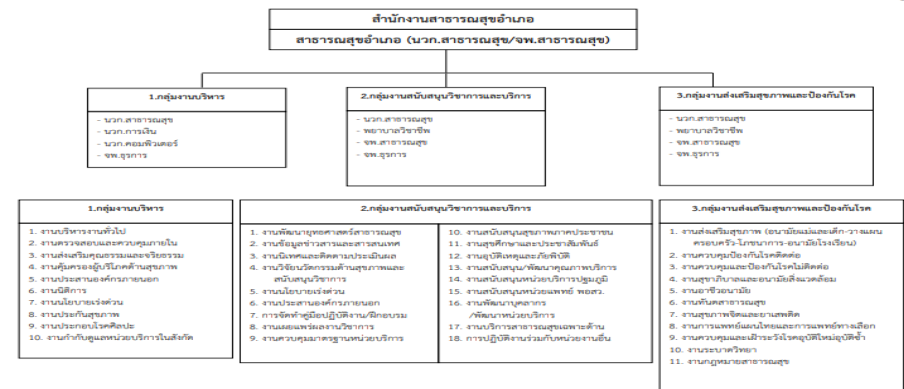
สำนักงานสาธารณสุขอำเภอท่าช้าง

รับผิดชอบดูแล โรงพยาบาลส่งเสริมสุขภาพตำบล ๒ แห่ง

สถานีอนามัยเฉลิมพระเกียรติฯ ๑ แห่ง

๑. โรงพยาบาลส่งเสริมสุขภาพตำบลถอนสมอ
๒. โรงพยาบาลส่งเสริมสุขภาพตำบลวิหารขาว
๓. สถานีอนามัยเฉลิมพระเกียรติฯ ตำบลพิกุลทอง

โครงสร้างหน่วยงาน



สำนักงานสาธารณสุข
จังหวัดสิงห์บุรี



สิงห์บุรี ดีที่สุด

ประชาชนสุขภาพดี
สิงห์บุรีดีที่สุด

• ปัจจัยที่ส่งผลต่อ
ตัวกำหนดสุขภาพ

• ตัวกำหนดสุขภาพ

• เข็มมุ่ง

• มาตรการมุ่งเน้น

1. แก้ปัญหาโรคและภัยสุขภาพที่สำคัญ :
- โรคติดต่อที่สำคัญ (TB, ไข้หวัดใหญ่, ไข้เลือดออก)
- มะเร็ง - NCDs
- อุบัติเหตุ - สุภาพจิต
2. พัฒนาระบบบริการสุขภาพโดยใช้เทคโนโลยีสุขภาพ
3. ส่งเสริมพัฒนาความเป็นเข้มแข็งของภาคีเครือข่ายสุขภาพ :
- เครือข่ายสุขภาพ
- อาหารปลอดภัย

1. พัฒนาสุขภาพประชาชนด้วย HLO ในรูปดูแลสุขภาพตนเอง (Self Care)
2. พัฒนาระบบบริการสุขภาพระบบปฐมภูมิ กุฎีภูมิ ตติยภูมิ ด้วยเทคโนโลยีสุขภาพ Tele Health/ Health Station
3. ส่งเสริมบริการด้านสังคม เศรษฐกิจ และสิ่งแวดล้อม

1. ประชาชนมีความรอบรู้สุขภาพที่ถูกต้อง
2. ระบบบริการสุขภาพที่มีคุณภาพ (ส่งเสริม ป้องกัน รักษาฟื้นฟู)
3. มีการใช้เทคโนโลยีสุขภาพในระบบบริการ
4. นโยบายสาธารณะ
5. การมีส่วนร่วมของหน่วยงานองค์กร ภาคีเครือข่ายภาคีภาคประชาสังคม เอกชน
6. พัฒนาศักยภาพหน่วยงานองค์กร ภาคีเครือข่ายภาคีภาคประชาสังคม เอกชน

1. ประชาชนมีวิถีชีวิตพฤติกรรมที่เอื้อต่อการมีสุขภาพดี
2. สิ่งแวดล้อมเอื้อต่อการมีสุขภาพดี
3. ระบบบริการที่มีคุณภาพมาตรฐาน

HALE ≥ 75 ปี
LE ≥ 80 ปี
QOL เพิ่มขึ้น

Area Based	NCDs, RTI, TB, ไข้หวัดใหญ่, สุขภาพพรสวรรค์, โรคอุบัติใหม่/อุบัติซ้ำ, สุขภาพจิต, ยาเสพติด
Functional Based	กลุ่มวัย, GCHC, HLO, ระบบการแพทย์ปฐมภูมิ, ขอบเขตสุขภาพ, Service Plan, ระบบการแพทย์ฉุกเฉิน, โรงพยาบาลอัจฉริยะ, จัดการกำลังคน, ITA, HA, RLU, การเงินคลัง
Agenda Based	งานพระราชพิธี/กิจกรรมเฉลิมพระเกียรติ, ละครสั้น 30 นาที, ชุดสหกรณ์การแพทย์, เครื่องมือสุขภาพ, กองข้อมูลสุขภาพ, ผลิตภัณฑ์สุขภาพ, เครื่องมือสุขภาพภาคประชาชน, บริการสุขภาพกลุ่มเป้าหมาย/พื้นที่พิเศษ

**ร่วมขับเคลื่อน ค่านิยม
กระทรวงสาธารณสุข**

M Mastery เป็นนายตนเอง

O Originality เสน่ห์อย่างสิ่งใหม่

P People Centered ใส่ใจประชาชน

H Humility ต่อมตน ถ่อมตน